

# PIE

PARIS INITIATIVE  
ENTREPRISE



*Alain CLERET, parrain PIE - Émilie CHRYSOSTOM, créatrice de la pâtisserie Les Gourmandes à Paris - Antoine LAURENT, consultant PIE*

## Rapport annuel 2021



# Sommaire

Rapport  
annuel 2021

Hommage à Lucien Jibert .....	P. 3
PIE conseille, finance et accompagne les entrepreneurs parisiens .....	P. 4 - 5
Retour sur l'année 2021 .....	P. 6 - 7
Aider les entrepreneurs à se lancer .....	P. 8 - 9
Accompagner vers la réussite .....	P. 10 - 11
Permettre l'essor de l'économie sociale et solidaire .....	P. 12 - 13
Accorder notre confiance et faire levier .....	P. 14 - 15
Participer à la relance de toutes les structures impactées par la crise .....	P. 16 - 17
Favoriser l'accès à l'entrepreneuriat .....	P. 18 - 19
Soutenir la création d'entreprises et d'emplois durables .....	P. 20 - 21
S'engager à nos côtés .....	P. 22 - 23
Une structure agile et experte .....	P. 24 - 25
Aperçu des projets soutenus en 2021 .....	P. 26 - 27

**PIE** ●  
PARIS INITIATIVE  
ENTREPRISE



## Hommage à Lucien Jibert

Monsieur Lucien JIBERT, Fondateur et Président de Paris Initiative Entreprise, est décédé brutalement en mai 2022.

Pendant ses 23 ans de présidence, PIE s'est développée, a soutenu plus de 7 000 entreprises et a contribué à la création et à la consolidation de plus de 45 000 emplois sur le territoire parisien. C'était sa fierté.

Chef d'entreprise, vice-président de la Chambre de Commerce de Paris, Conseiller du Commerce Extérieur, avant de devenir président du CIPCOM et de la société d'exploitation du Palais des Congrès, administrateur du Grand Palais, Lucien JIBERT a fondé Paris Initiative Entreprise en 2000 et s'est attaché durant ces 23 années à faire de l'association un lieu d'écoute et d'expertise au service des entrepreneurs parisiens.

La collaboration étroite avec les réseaux leaders que sont France Active et Initiative France ont permis de diversifier avec succès les modes d'intervention de PIE. La confiance de la Ville de Paris et de la Région Ile-de-France a permis de participer à la construction d'une économie plus territoriale, plus résiliente et plus durable.

Lucien JIBERT a ouvert de nombreux chantiers pour PIE, notamment la mise en œuvre du Dispositif Local d'Accompagnement depuis 2017, la création et le développement de la Plateforme Pousses.fr depuis 2019 et le lancement du fonds d'investissement à impact Paris Fonds ESS cette année.

Sans lui, l'association ne serait pas celle qu'elle est aujourd'hui. Cher Président, cher Lucien, nous poursuivrons la mission de PIE.

Le Bureau  
Fanny Massy, *directrice générale*



## PIE CONSEILLE, FINANCE ET ACCOMPAGNE LES ENTREPRENEURS PARISIENS



**Paris Initiative Entreprise (PIE)**, association à but non lucratif labellisée ESUS, est le premier financeur des entrepreneurs engagés à Paris.

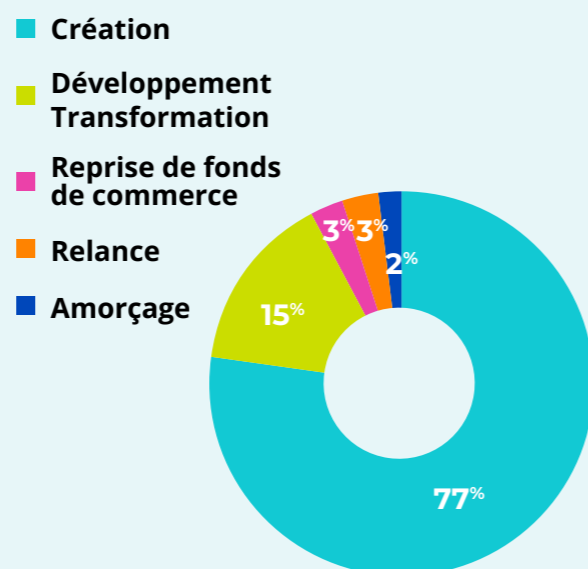
### → Notre mission

Soutenir une économie locale, créatrice d'emplois, de lien social et d'innovation en permettant à des projets à fort impact social, territorial ou environnemental de se lancer ou se développer.

### Nous accompagnons les entrepreneurs dans leur parcours à travers :

- **Du conseil**  
Apporter des conseils stratégiques pour la réussite de leur projet
- **Du financement**  
Mobiliser l'outil financier le plus adapté à leur projet
- **Du parrainage**  
Les accompagner dans le lancement de leur activité grâce à un réseau d'experts bénévoles
- **De la mise en réseau**  
Favoriser les rencontres et synergies avec l'écosystème entrepreneurial

### Stade d'intervention de PIE



### Aux moments clés de la vie de leur projet



#### Amorçage

Donner l'opportunité aux entrepreneurs engagés de tester la faisabilité de leur projet.



#### Création

Soutenir et accompagner les créateurs dans la concrétisation de leur projet.



#### Développement

Accélérer le développement des entreprises en consolidant l'existant.



#### Transformation

Accompagner le changement d'échelle des entreprises œuvrant pour une économie plus durable.



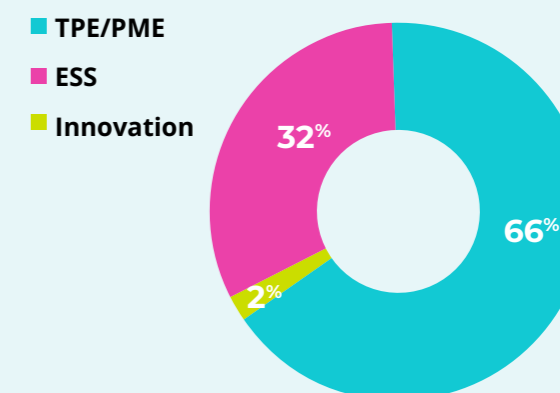
#### Relance

Offrir un second souffle aux projets en difficulté.

### Des solutions qui s'adressent à trois types d'entreprises :

- Les TPE/PME favorisant une nouvelle économie de proximité : commerce, artisanat, production de biens, service à la personne, etc.
- Les structures de l'économie sociale et solidaire (ESS) : associations, coopératives, entreprises agrémentées ESUS.
- Les projets digitaux et d'innovation numérique : plateformes, applications, logiciels SaaS, technologies.

### Répartition des projets soutenus par PIE



### → Chiffres clés 2021

1035

entreprises soutenues

19 731 848€

mobilisés au total par PIE tous dispositifs confondus

85%

taux de pérennité à 5 ans des entreprises PIE

4 641

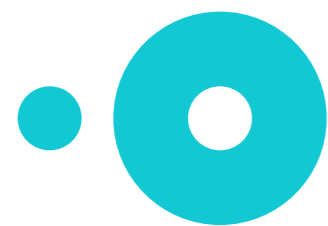
emplois créés ou consolidés

113

structures de l'ESS accompagnées via le Dispositif Local d'Accompagnement

70

entrepreneurs parrainés



# RETOUR SUR L'ANNÉE 2021

Fonds résilience Île-de-France et collectivités. Nous sommes là.

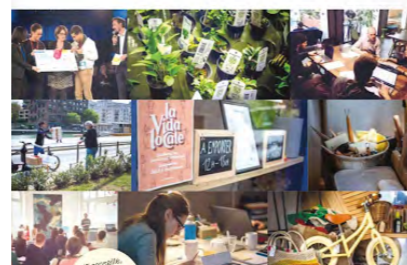
PROLONGATION DU DISPOSITIF Jusqu'au 17 mars 2021

## FÉVRIER

Prolongement du Fonds Résilience pour soutenir les entreprises franciliennes touchées par la crise

## 2016 2020

LE REPLAY



## MARS

Rencontre avec Olivia Grégoire, Secrétaire d'État chargée de l'Économie sociale, solidaire et responsable, à l'occasion du lancement d'UrgencESS



## MAI

Sortie du "Replay", publication inédite retraçant cinq années d'actions de PIE

> consultez le "Replay"

## JUIN

Intervention lors d'une table ronde sur la recherche de financements des coopératives au festival "L'Onde de Coop"



## + ZOOM SUR...



## JUILLET

### En 2021, PIE fait peau neuve !

Nous avons voulu faire évoluer notre identité visuelle afin que l'image de PIE renvoie davantage d'accessibilité, de simplicité et surtout de clarté pour les réseaux, nos partenaires ou les entreprises auxquelles nous souhaitons nous adresser dans toute leur diversité.

Nous souhaitons, à travers elle, communiquer nos valeurs de bienveillance et de générosité mais également de rigueur et d'expertise, avec un logo qui représente l'humain au centre, le regard de l'expert, la croissance du projet entrepreneurial, l'accompagnement de l'entrepreneur et l'entrée dans un réseau, la communauté PIE&Co.



## SEPTEMBRE

Jeu de piste dans le 19<sup>ème</sup> arrondissement pour l'équipe avec PariSolidariThé



## OCTOBRE

Organisation du jury parisien du concours Créatrices d'Avenir mettant à l'honneur l'entrepreneuriat féminin



## NOVEMBRE

La plateforme **Pousses 2.0** dédiée aux entrepreneurs, officiellement lancée à l'Hôtel de Ville



## DÉCEMBRE

Rencontres et échanges avec les entrepreneurs des quartiers à l'occasion de la Tournée Entrepreneuriat pour Tous par Bpifrance



# AIDER LES ENTREPRENEURS À SE LANCER

PIE permet aux entrepreneurs d'obtenir un premier financement bancaire avec une prise de risque limitée, d'accéder plus facilement à un local et de bénéficier des conseils experts de la communauté PIE&Co.

➔ **77%**

des projets financés  
par PIE étaient en  
phase de création

## Des financements adaptés

PIE propose une palette d'outils financiers variée pour aider au démarrage d'une entreprise :

- **des prêts d'honneur jusqu'à 30 000€** par projet permettant de renforcer les apports personnels et financer les besoins immatériels non-couverts par les banques,
- **des prêts dépôt de garantie (PDG)** visant à faciliter le financement du dépôt de garantie exigé par le bailleur, une somme qui peut s'avérer particulièrement contraignante à Paris,
- **des solutions de garanties** permettant aux créateurs d'obtenir plus facilement un prêt bancaire et de se lancer en étant mieux protégés !

## Des conseils précieux

Notre équipe s'attache à apporter un accompagnement de qualité aux entrepreneurs. Révision du business-plan, identification des points de fragilité du projet, conseils bienveillants, analyse fine des perspectives financières, préparation du porteur de projet au comité d'engagement : un regard exigeant et bienveillant très apprécié par les entrepreneurs que nous soutenons.

## Parole d'entrepreneur



« En tant que fondatrice, j'avais une vision très claire de là où je voulais aller et comment je comptais y parvenir. Présenter cette vision de manière structurée à des tiers a toutefois été un exercice bien plus difficile que je ne le pensais. C'est sur ce plan là que l'on m'a le plus accompagnée : partager ma vision, notamment à travers la construction d'un prévisionnel financier clair, structuré et exhaustif. »

Emilie Bernier O'Donnell, créatrice de **Detective Box**



## Un challenge à 360° du projet

Chaque semaine, PIE organise des comités d'engagement. Les porteurs de projets ont une vingtaine de minutes pour présenter leur entreprise et convaincre un jury d'experts bénévoles et de partenaires composé en majorité de chefs d'entreprise et de cadres du secteur bancaire et financier.

## Des journées d'immersion entre créatrices

Les dirigeantes d'entreprise sont des modèles de réussite et des inspirations trop peu médiatisées.



Fin 2021, PIE a lancé le programme "Vis ma vie d'entrepreneuse". Le concept ? Chaque créatrice d'entreprise ayant reçu un accord en comité PIE a l'opportunité de passer une journée d'immersion auprès d'une dirigeante confirmée PIE&Co en activité.

L'occasion pour la jeune dirigeante de poser toutes les questions qu'elle souhaite à une femme ayant connu les rebondissements et les doutes de la création d'entreprise, d'évoquer ensemble les tâches du quotidien, les facteurs clés de succès, etc.

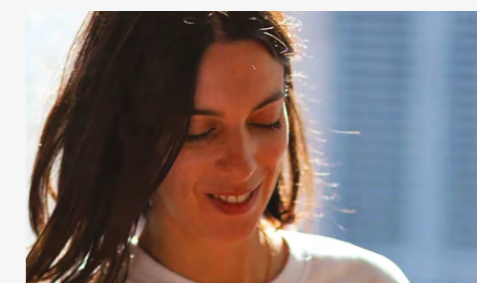
➔ **Pour participer au programme**  
> c'est par là [Vis ma vie d'entrepreneuse](#)

## Parole d'entrepreneur



« Le passage devant le comité d'engagement a été un exercice hyper stimulant qui, grâce à un pôle d'experts, nous a aidé à revoir certains points stratégiques et éclaircir également notre vision de l'avenir ».

Florence Caillet et Stéphanie Brunet,  
fondatrices de **Les Filles de L'Ouest**



« Passer cette journée avec Mathilde, fondatrice de Désirée, m'a rassurée sur les difficultés à surmonter. C'est normal d'en avoir, et même après 3 ans d'activité, les mêmes questions de prix, produit, service et logistique se posent. En bref, ça m'a appris à relativiser sur des problèmes qui me paraissaient insurmontables. Il faut savoir les intégrer à son quotidien et prendre du recul. »

Judith Tricon-Russo,  
créatrice d'Odette, Ma Fille !



## ACCOMPAGNER VERS LA RÉUSSITE

Donner un premier coup de pouce financier aux jeunes entrepreneurs, l'opportunité d'être conseillés par un parrain, les aider de nouveau lorsqu'ils souhaitent développer leur entreprise. C'est ça, le parcours PIE !

### Des financements structurants dédiés au développement des projets

La phase de développement est un moment clé pour une entreprise ou une association : il faut consolider l'existant avant de croître ou de diversifier ses activités. À chacun sa stratégie de développement.

#### \* S'installer dans une boutique physique après une activité e-commerce

Green Bridge est une société spécialisée dans la vente de thé vietnamien de haute qualité créée en 2018 par Thi Tuong Van Nguyen.

En 2020, la dirigeante de Green Bridge cherche à étendre son activité initiale en ouvrant un point de vente physique pour y vendre les thés et infusions de sa marque "Nuage Sauvage" et des boissons à consommer sur place ou à emporter. PIE lui accorde un **prêt d'honneur dédié aux entreprises de moins de 3 ans en phase de développement** de 18 500€ pour l'ouverture de sa maison de thé rue Bichat (10<sup>ème</sup>) : Trà-Art.



#### \* Ouvrir un second établissement

**Mamans & Merveilles** est un lieu de détente qui propose des soins de bien-être et des massages aux futures et jeunes mamans, créé par Anouk Safrano en 2017 avec l'aide de PIE.

Quatre ans après la création de son premier institut, Anouk obtient un **prêt d'honneur croissance** de 30 000€ pour son second institut installé dans le 12<sup>e</sup> arrondissement en septembre 2021.



En 2022, PIE récompense le travail accompli par les entrepreneurs déjà soutenus avec le **Prix PIE&Co**, un événement qui valorise, rassemble et fédère la communauté d'entrepreneurs, d'experts bénévoles et de partenaires de Paris Initiative Entreprise.



#### \* Changer d'échelle et essaimer sur d'autres territoires

Marguerite est une entreprise d'insertion proposant depuis 2011 aux TPE d'externaliser certaines fonctions support qu'elles ne parviennent pas à assurer seules (administratif, logistique, RH).

L'accroissement des commandes en ligne, et donc du recours pour les marques à des prestataires de stockage et de logistique, a accéléré le développement de Marguerite. Dans ce contexte, l'entreprise a doublé sa surface de stockage en région parisienne en 2021 et souhaite s'implanter dans un nouvel entrepôt en province en 2022. Pour accompagner son changement d'échelle, Marguerite réalise un tour de table et lève 800 000€ dont **400 000€ de financements France Active auprès de PIE**.



#### \* Passer d'un prototype à un outil finalisé et performant

**Maïa** est une jeune startup de l'ESS créée par Louis Sibille et Arthur Dion en 2020, proposant un logiciel SaaS aux acteurs de la restauration collective pour les accompagner dans leur transition vers une alimentation plus saine, équilibrée et durable.

Pour atteindre les objectifs fixés avec ses investisseurs, maïa doit engager des ressources pour recruter des profils techniques et commerciaux, et prospecter son marché de manière plus intensive. PIE accorde deux **prêts d'honneur innovation** aux créateurs d'un montant total de 30 000€.



### Du parrainage pour épauler les jeunes chefs d'entreprise

Les entrepreneurs que nous soutenons peuvent bénéficier d'un accompagnement personnalisé par l'un de nos experts bénévoles pour renforcer les chances de réussite de leurs projets. Pendant un an, le parrain ou la marraine de l'entrepreneur lui apporte son expérience. Sortir la tête du guidon, avoir un regard extérieur et bienveillant sur les défis quotidiens, construire la stratégie de l'entreprise, suivre la trésorerie : il ou elle est un appui remarquable.



**DÉCOUVREZ  
le parrainage en vidéo > [ici](#)**

### Parole d'entrepreneur



« On avance ensemble, progressivement. Son aide est précieuse et bienveillante. Alain a beaucoup d'empathie. Si je devais résumer ce parrainage en deux mots, je dirais « appui » et « confiance » – une confiance en moi et en mon parrain ! »

Emilie Chrysostom, créatrice de la pâtisserie **Les Gourmandes à Paris** accompagnée de son parrain Alain.



# PERMETTRE L'ESSOR DE L'ÉCONOMIE SOCIALE & SOLIDAIRE

PIE dispose d'une connaissance fine du secteur de l'ESS et d'une expertise pointue dans l'accompagnement des modèles économiques hybrides ou innovants. Nos programmes favorisent l'émergence, la création et le développement d'associations, coopératives et entreprises engagées à Paris.

## Des financements solidaires

- **des subventions** permettant aux futurs entrepreneurs sociaux de se rémunérer pendant la phase d'étude de faisabilité de leur projet,
- **de l'apport associatif** venant renforcer les fonds propres d'associations d'utilité sociale ayant des activités économiques,
- **des prêts participatifs** permettant de faire levier sur un cofinancement bancaire pour soutenir la création, le développement ou le changement d'échelle,
- **des garanties France Active** permettant d'obtenir plus facilement un prêt bancaire.

→ 203 structures de l'économie sociale et solidaire ont bénéficié d'un financement PIE

→ 98% des structures accompagnées ont été satisfaites de la qualité des échanges et du diagnostic réalisé

## Du conseil stratégique à 360° DLA

Depuis 2017, PIE accompagne les structures de l'ESS parisiennes à travers le Dispositif Local d'Accompagnement (DLA). Ce dispositif national, décliné dans chaque département et région, a pour objectif de soutenir les associations employeuses, les structures d'insertion par l'activité économique (IAE), les coopératives et les entreprises d'utilité sociale (ESUS), dans leur démarche de développement et de consolidation.

### Le DLA aide les structures à :

- Renforcer leur modèle économique
- Améliorer leur stratégie
- Consolider leurs emplois
- Revoir leur gouvernance ou organisation
- Développer leurs partenariats

→ Vous rencontrez des problématiques stratégiques au sein de votre structure d'utilité sociale ? Découvrez comment le DLA peut vous aider > [ici](#)

## De l'accompagnement à la mesure d'impact

Lorsqu'on crée une entreprise avec une mission sociale engagée, il est important de prévoir de mesurer son impact dès le départ pour pouvoir s'interroger sur l'impact réel de ses actions et rester dans une dynamique d'amélioration continue : mesurer son impact permet de renforcer la confiance de ses partenaires ou financeurs et de booster son engagement.

C'est pourquoi en 2021, PIE s'est associée à la startup Impact Track pour permettre à une dizaine de structures de l'économie sociale et solidaire PIE&Co de mesurer leur impact. Un accompagnement d'un an pour vérifier si les actions de leurs organisations sont bien positives, et pour s'approprier cette démarche complexe et utile.



→ En 2022, PIE renforce son soutien aux entrepreneurs engagés en phase d'amorçage avec le programme régional Émergence. 10 projets bénéficient d'un accompagnement personnalisé pendant 9 mois. L'objectif ? Les aider à structurer leur projet social, consolider leur modèle socio-économique et rencontrer des financeurs et acteurs locaux afin de créer un collectif d'entrepreneurs engagés.

**ÉMERGENCE**  
Pour les créateurs engagés en Île-de-France

> en savoir plus



## Parole d'entrepreneur



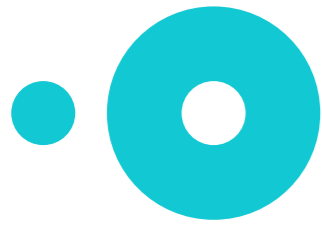
« Toute l'équipe Base Commune était ravie de l'accompagnement proposé. Nous avons ressenti une écoute attentive et sincère de nos besoins qui s'est traduite par un accompagnement juste et cohérent. Que ce soit le DLA ou le financement PAESS, les deux accompagnements ont été de réels coups de boost dans le développement de Base Commune, sur des aspects aussi bien juridiques que financiers. Par ailleurs, nous soulignons la profondeur des échanges et la rigueur dans l'accompagnement, deux points sans lesquels nous n'aurions pas eu un accompagnement aussi pertinent. »

Sarah Fryde, Cheffe de projets chez Base Commune



« PIE a été un tremplin, évidemment en tant que financeur, mais aussi en tant qu'organisme accompagnateur ayant une connaissance des thématiques de l'inclusion et de l'éco-responsabilité. Merci PIE d'avoir cru en ce projet qui suscite aujourd'hui beaucoup d'intérêt ! »

Benoît Campargue, fondateur du Shizen Sport Truck



# ACCORDER NOTRE CONFIANCE ET FAIRE LEVIER

Quand PIE finance un projet, banques et investisseurs sont rassurés et accordent plus facilement leur confiance : c'est notre effet levier.

**19,7 M€**  
de financements PIE  
ont permis aux entrepreneurs  
de mobiliser

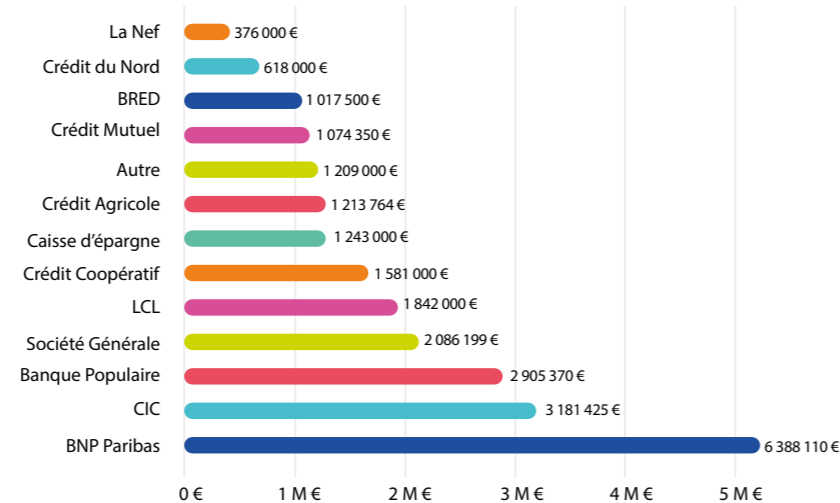
**24,8 M€**  
de crédits bancaires  
en 2021

## Faciliter l'accès au financement bancaire

Les interventions financières de PIE ont vocation à pallier l'insuffisance de fonds propres caractéristique des projets de création d'entreprise par des personnes en insertion professionnelle, des projets associatifs ou d'innovation sociale et également de financer des besoins d'investissements ou des besoins en fonds de roulement.

L'obtention d'un premier prêt bancaire est facilitée par l'analyse financière réalisée par le consultant PIE, gage de crédibilité du projet aux yeux des banques. Les garanties France Active proposées par PIE fluidifient également le processus d'endettement.

## Montants mobilisés par les banques en 2021



## Une action menée en partenariat avec les banques



## Parole d'entrepreneur



« PIE fait confiance à des jeunes entreprises innovantes, tournées vers l'impact, et c'est ça qui nous a permis de nous lancer au début de notre aventure. »

Astrid Parmentier & Pauline Faivre,  
fondatrices de **Tom et Josette**

Dans le cadre d'une enquête réalisée en 2022 auprès de 1 650 porteurs de projets TPE financés par PIE entre 2014 et 2021, ainsi qu'auprès de 50 conseillers bancaires, quelques indicateurs mettent en lumière l'impact de PIE sur la confiance et le levier bancaire :

- **55%** des conseillers bancaires déclarent avoir analysé des demandes qu'ils n'auraient pas étudiées sans avoir connaissance des outils PIE
- **48%** des conseillers bancaires déclarent avoir fait évoluer leur approche suite à l'instruction d'un dossier de financement en lien avec PIE
- **57%** des porteurs de projet ont eu un accord bancaire sous condition de l'intervention de PIE



## Parole de partenaire Crédit Coopératif

“Le Crédit Coopératif finance l'économie réelle ! Et notamment les clientèles d'entreprises, de coopératives, d'associations, et d'autres structures qui composent l'économie sociale et solidaire. Nos clients sont aussi des particuliers qui partagent nos valeurs, qui prônent l'inclusion, la transition écologique ou encore la solidarité. Nous servons nos clients qui servent un écosystème vertueux. Nous croyons au modèle partenarial illustré par notre logo. PIE est un acteur important de l'écosystème de l'ESS à Paris. Nous avons donc vocation à travailler ensemble, et nous ne doutons ni du sens ni de l'avenir de ce partenariat.”

Laurent COUDERCHER,  
Directeur Régional  
du Crédit Coopératif



## Parole d'entrepreneur

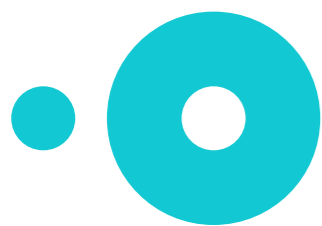


« On a beaucoup d'entreprises dans notre périmètre que vous avez accompagnées, qui nous ont guidés vers votre porte le jour où l'on a voulu faire notre première levée de fonds. Quand on cherchait ces 300 000€, on n'avait jamais imaginé qu'une partie pouvait être financée par du prêt !

Quand on lève des fonds, c'est toujours important qu'un premier acteur déclenche la suite des opérations. Le fait de passer par un dispositif bancaire permet aux investisseurs, qui eux sont plutôt en actions, d'être plus sereins sur la qualité du dossier. »

Guillaume Brault, co-fondateur  
de **Carenews**





## PARTICIPER À LA RELANCE DE TOUTES LES STRUCTURES IMPACTÉES PAR LA CRISE

*PIE épaula les entrepreneurs face aux difficultés en leur apportant des réponses concrètes, rapides et adaptées. La crise sanitaire a confirmé notre rôle d'accompagnateur auprès des petites entreprises parisiennes par la gestion de dispositifs de crise nationaux, régionaux et locaux.*

### Fonds Résilience : une aide régionale pour soutenir la reprise

La Région Île-de-France, la Banque des Territoires, la Ville de Paris ainsi que 70 autres collectivités franciliennes ont ensemble créé le Fonds Résilience Île-de-France & Collectivités pour venir en aide aux entreprises impactées par la crise du COVID-19.

Entre juin 2020 et mars 2021, **PIE a ainsi expertisé plus de 4 000 dossiers, accordé près de 36,7 millions d'euros à 1 868 entreprises parisiennes dans l'objectif de préserver 7 379 emplois.** Une performance unique qui démontre l'efficacité de l'équipe PIE qui a géré, à elle seule, près de 33 % des demandes faites à l'échelle régionale.



### UrgencESS : une aide pour les petites structures employeuses de l'Économie Sociale et Solidaire

En 2021, le Secrétariat d'État à l'Économie Sociale, Solidaire et Responsable a mobilisé un fonds d'urgence de 30 millions d'euros pour les structures de l'ESS de moins de 10 salariés frappées par la crise, qu'il a confié au réseau France Active.

Cette aide financière, allant de 5 000 euros pour les structures de 1 à 3 salariés, à 8 000 euros pour les structures de 4 à 10 salariés, a permis de soutenir à Paris **163 structures de l'économie sociale et solidaire pour un montant total de 960 000€.** L'impact sur le maintien de l'emploi est concret : **546 emplois sauvés sur le territoire.**

### Prime Entrepreneur des Quartiers : une aide pour les entreprises sans salarié situées en QPV

Octroyées par la Direction Générale des Collectivités Locales (DGCL) et l'ANCT, au nom du Ministère de la Ville, ces primes de 1 500€ visaient à atténuer l'effet de la crise sur les entreprises sans salarié implantées dans les Quartiers Politiques de la Ville (QPV). La gestion du dispositif a été confiée aux réseaux France Active et Initiative France, que PIE représente à Paris.

**À Paris, 24 primes de 1 500€ ont été accordées aux entrepreneurs sans salarié situés en QPV.**

### Prêt Patient : une aide parisienne pour relancer l'activité des structures de l'ESS

Le Fonds de Prêt Patient a été confié à PIE par la Ville de Paris dans le cadre du plan de relance dédié à l'économie sociale et solidaire face à la crise sanitaire. Il a vocation à soutenir avec une vision de long terme les structures à très fort impact social ou environnemental qui ont été particulièrement fragilisées par la crise sanitaire. D'un montant maximum de 100 000€, ce prêt à taux zéro peut être remboursé sur une durée de 5 à 10 ans.

**En 2021, 10 structures de l'ESS ont bénéficié d'un prêt patient pour un montant total d'1 million d'euros.**

### Les prêts Bpifrance : des aides pour soutenir et renforcer les fonds propres des créateurs d'entreprise

→ 35

**prêts d'honneur  
Solidaire**  
décaissés par PIE en  
2021 pour un montant  
total de 222 000€

→ 33

**prêts d'honneur  
création-Reprise**  
accordés par PIE en  
2021 pour un montant  
total de 496 000€

### Parole d'entrepreneur



« Cet accompagnement nous a permis de construire un plan de développement et de financement de notre projet, alors même que la période de crise sanitaire avait freiné notre développement. Nous avons reçu beaucoup de conseils et d'apports techniques pour estimer et financer nos besoins de financement et les intégrer à notre modèle économique. »

Anne-Cécile DOCKÈS, Directrice générale de l'Association de Coopération pour le Logement des Étudiant-es de France



### Parole de partenaire Bpifrance

Depuis 2021, Bpifrance a lancé trois dispositifs digitaux de prêts d'honneur pour soutenir et renforcer les fonds propres des créateurs d'entreprise, avec un objectif de 525 millions d'euros de prêts.

- Le prêt d'honneur solidaire a vocation à accompagner 20 000 demandeurs d'emploi et bénéficiaires de minimas sociaux dans le contexte de crise.
- Le prêt d'honneur création-reprise a pour cible 40 000 nouveaux créateurs-repreneurs qui cherchent à financer leurs besoins personnels.
- Le prêt d'honneur renfort s'adresse aux jeunes entreprises de moins de 5 ans, ayant de nouveaux besoins de fonds propres.

Partenaire privilégié de Bpifrance, PIE instruit ces demandes de prêt d'honneur sur une plateforme digitale et accompagne les créateurs dans leurs projets. Bpifrance est fier d'être aux côtés de PIE et de la Ville de Paris pour porter leurs ambitions fortes en faveur de l'entrepreneuriat."

Eric Zglinicki,  
Responsable Création  
et Entrepreneuriat chez Bpifrance

**bpifrance**



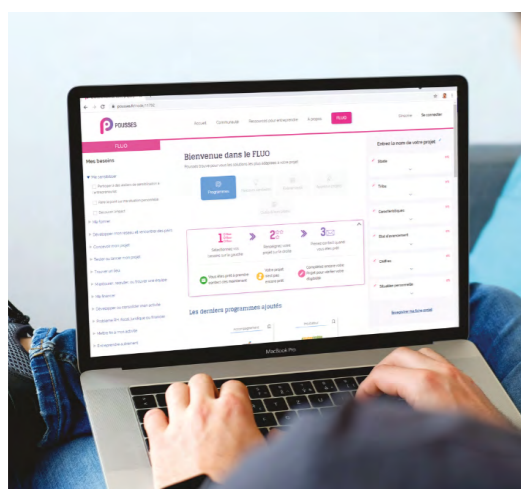
# FAVORISER L'ACCÈS À L'ENTREPRENEURIAT

PIE accompagne les porteurs de projets souhaitant lancer ou développer une activité sur le territoire parisien, et plus particulièrement les publics prioritaires et les entrepreneurs engagés. Donner à tous les moyens d'entreprendre est l'une des missions historiques de notre association.

## Pousses.fr : la plateforme d'orientation et de mise en relation dédiée aux entrepreneurs

Monter son projet peut s'avérer être un vrai parcours du combattant quand on ne sait pas vers qui se tourner... Pour faciliter la mise en relation entre les entrepreneurs et les professionnels d'aide à la création et au développement d'entreprises (*incubateurs, financeurs, bailleurs, organismes de formation, etc.*), nous avons créé en 2019 la plateforme Pousses.fr, financée par la Ville de Paris.

**Son objectif**  
Optimiser les parcours d'accompagnement en rendant visible et lisible l'offre existante auprès des entrepreneurs



Testée à Paris avec plus de 160 structures d'accompagnement et 70 000 entrepreneurs en version bêta, Pousses.fr est désormais prête à être déployée et adaptée à tous les territoires qui souhaitent valoriser et faciliter les parcours entrepreneuriaux. La CRESS Ile-de-France est d'ailleurs partenaire de PIE depuis octobre 2021 pour soutenir ce développement et promouvoir la plateforme auprès des collectivités sur l'ensemble du territoire métropolitain.

➔ En 2022, PIE lance un programme d'accompagnement renforcé pour lever les freins à l'entrepreneuriat avec des ateliers à la carte (gestion de trésorerie, relation avec la banque, les 4 métiers de l'entrepreneur, etc.) Les ateliers **Accès + et In'cube** sont gratuits et à destination des porteurs de projets en début de création ou en cours d'idéation, pour les accompagner dans leur aventure entrepreneuriale !



## Aider les femmes à entreprendre et accéder aux financements

Moins d'un dirigeant sur trois en France est une femme. Les entrepreneuses ont rarement en tête des *role models* auxquels s'identifier et dont elles peuvent s'inspirer. Elles se montrent plus mesurées face aux risques et expriment souvent un besoin d'accompagnement plus important. Au-delà de l'autocensure, l'accès aux financements reste très inégalitaire en raison des biais des financeurs.

PIE souhaite renforcer la liberté et la capacité des femmes à entreprendre, à lever les barrières psychologiques qu'elles s'imposent, les aider à développer leur réseau professionnel et les soutenir financièrement dans leur projet à travers un parcours spécifique, en 3 temps.

●
●
●

**1.**  
« Vis ma vie d'entrepreneuse »  
un temps pour l'immersion et l'inspiration

Un programme de mise en relation et d'immersion dédié aux femmes : une porteuse de projet passe une journée d'immersion aux côtés d'une dirigeante d'entreprise confirmée pour découvrir son quotidien sur son lieu de travail et lui poser toutes les questions qu'elle se pose.



**2.**  
« Créatrices d'Avenir »  
un concours pour valoriser l'entrepreneuriat féminin

Ce concours organisé chaque année par le réseau Initiative Ile-de-France permet de :

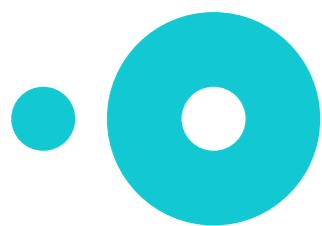
- Sensibiliser les femmes à la création-reprise d'entreprise et les informer sur les aides mobilisables
- Accompagner les femmes entrepreneuses dans leur projet via une expertise, des dotations et une mise en réseau, afin d'améliorer la pérennité de leur projet
- Valoriser et mettre en lumière les femmes qui entreprennent en récompensant chaque année six femmes au parcours emblématique à l'occasion d'une cérémonie de remise des trophées et en les rendant visibles dans les médias
- Créer une dynamique collective et partenariale encore plus forte autour de l'entrepreneuriat des femmes à travers l'association étroite de partenaires publics et privés de l'écosystème entrepreneurial francilien



**3.**  
« Financ'HER d'Avenir »  
un accompagnement financier renforcé pour réduire l'inégalité d'accès au financement

- Instruction des besoins et des demandes de financements des entrepreneuses en création et/ ou en phase de pré-levée de fonds
- Accompagnement renforcé au pitch et à ses déclinaisons en fonction des financeurs (*banquiers, créanciers, investisseurs, crowdfunding, etc.*)
- Financement avec des outils dédiés : prêt d'honneur à taux zéro et garantie bancaire « égalité accès » à 80% sans cautions personnelles
- Mentorat mensuel pendant 1 à 2 ans par l'un de nos experts bénévoles pour accompagner le pilotage financier et la stratégie financière.





## SOUTENIR LA CRÉATION D'ENTREPRISES ET D'EMPLOIS DURABLES À PARIS

La pérennité des entreprises et la création d'emplois sont au cœur de notre mission. Depuis sa création, PIE a financé plus de 7 000 entreprises et contribué à la création de 45 000 emplois, assurant ainsi un impact économique durable à Paris.

➔ En 2021, grâce à l'aide de PIE

175

entreprises  
créées

46

entreprises  
développées

34

structures de l'ESS  
consolidées

70

entrepreneurs  
parrainés

85%

le taux de pérennité  
des projets à 5 ans



Parole  
de partenaire  
Ville de Paris

VILLE DE  
PARIS

"PIE conjugue parfaitement la connaissance du fonctionnement de l'entreprise avec la conscience des enjeux actuels : révolution technologique, changement climatique, crises sanitaires et sociales... Pour les PME et les structures de l'ESS, PIE est donc un allié de poids lorsqu'il s'agit de comprendre ces mutations et de ne plus seulement les subir.

De par son rayonnement historique et international, une ville comme Paris doit en effet promouvoir une nouvelle économie, aussi dynamique que vertueuse. L'expérience et les compétences des équipes et bénévoles de PIE sont une aide précieuse dans la poursuite de cette ambition."

Afaf GABELOTAUD, Adjointe à la Maire de Paris en charge des entreprises, de l'emploi et du développement économique

### Une économie créatrice d'emplois

Nous sommes fiers d'avoir pu contribuer en 2021, sur tout le territoire parisien :

à la création de :

**673** emplois

à la préservation de :

**3 968** emplois

Optimisation des fonds publics

➔ **2 080€**

pour créer  
un nouvel  
emploi

➔ **353€**

pour soutenir  
un emploi  
menacé

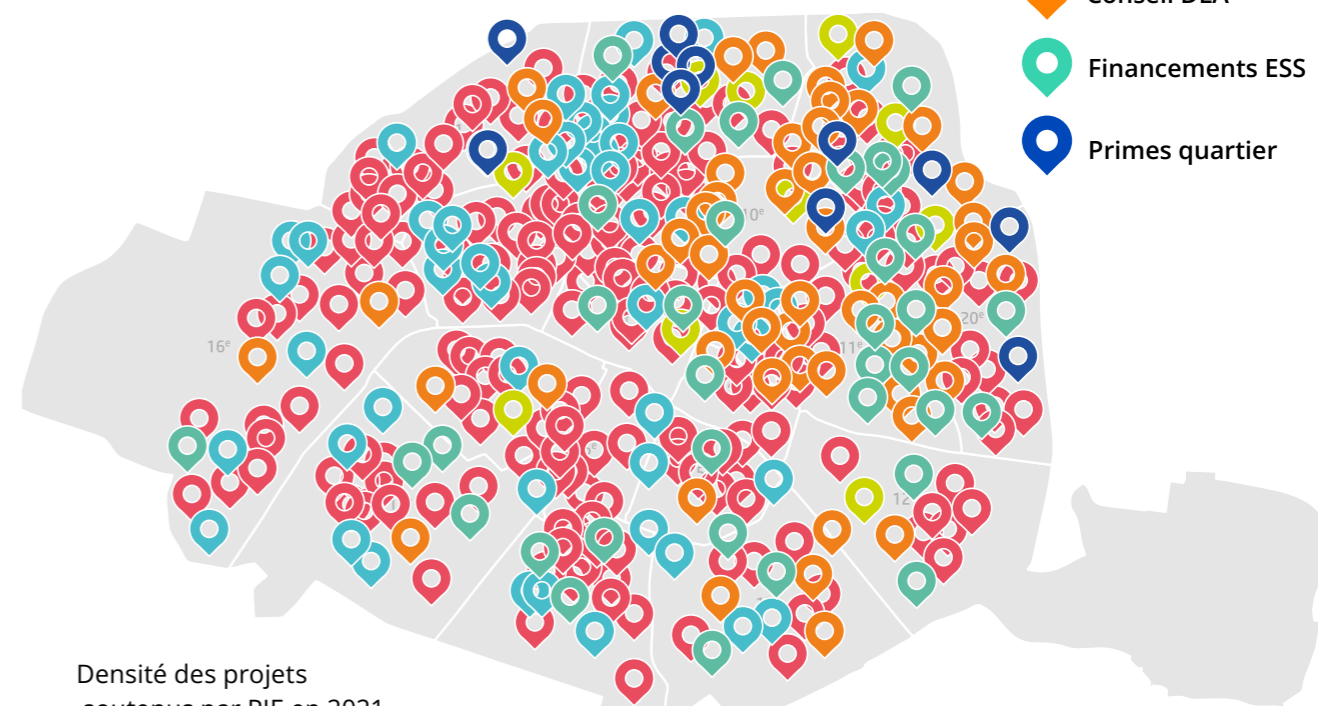
### Donner à tous le pouvoir d'entreprendre

- **62%** des créateurs demandeurs d'emploi au moment de se lancer
- **47%** des projets d'entreprise portés par des femmes
- **31%** des entrepreneurs soutenus âgés de moins de 30 ans (vs 25% en 2020)

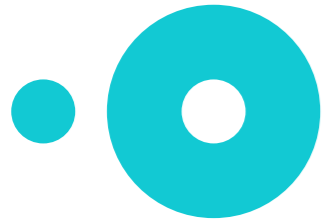
### Un ancrage sur tout le territoire parisien

A chaque coin de rue de Paris se trouve une entreprise accompagnée par PIE. Ce maillage local a profondément transformé la capitale qui accueille aujourd'hui des projets innovants, engagés, créateurs d'emplois et de lien social, et répondant sans cesse aux besoins des Parisiennes et Parisiens.

- Résilience
- Financements TPE et INNO
- UrgencESS
- Conseil DLA
- Financements ESS
- Primes quartier



Densité des projets  
soutenus par PIE en 2021



## S'ENGAGER À NOS CÔTÉS

Agir aux côtés de PIE, c'est s'engager en faveur d'une économie plus durable et plus responsable. Grâce aux actions des partenaires et au soutien des bénévoles, PIE permet à des entrepreneurs engagés de se lancer et de prospérer à Paris quels que soient leurs profils ou stades de développement.

### En étant mécène

PIE détient l'agrément fiscal la rendant éligible au mécénat au titre de l'article 238-4. Il est ainsi possible pour les entreprises partenaires de défiscaliser des dons :



#### de compétences

ce mécénat pouvant aller de quelques heures par mois jusqu'à 2 années à temps plein



#### de matériel

l'association a fréquemment besoin de renouveler ou compléter ses équipements



#### d'argent

pour compléter son budget et développer ses actions

## + ZOOM SUR...

Bruno PARÉE & Frédéric CLÉMENT, salariés BNP Paribas, ont choisi de travailler deux ans chez PIE dans le cadre d'un mécénat de compétence. Ils reviennent sur leur expérience.

«Le groupe BNP Paribas a un engagement social fort. Parmi ses différents dispositifs, il offre la possibilité aux salariés proches de la retraite, d'apporter leurs savoirs à des associations dans le cadre du mécénat de compétence. L'idée m'a séduit. PIE donne sa chance aux personnes éloignées de l'emploi, dès lors qu'elles aspirent à donner vie à un projet viable. Vu que je me suis occupé d'accompagner des sociétés déjà établies, cela m'intéressait de remonter la chaîne et d'avoir une vision globale de l'activité économique, dès le commencement. C'était le maillon manquant pour moi.»  
Bruno PARÉE

« Ce fut une expérience très riche, qui m'a permis de faire plus ample connaissance avec l'écosystème de la création d'entreprise, un milieu dont je ne soupçonnais pas toute la diversité et le dynamisme. J'ai également pu échanger avec l'équipe des consultants de PIE, auxquels j'espère avoir pu faire partager une partie de mon expérience passée, en tant que chef d'entreprise puis banquier. Au final, une envie de continuer, non plus sous la forme du mécénat de compétences mais d'un bénévolat actif au sein de l'équipe des parrains de PIE. » Frédéric CLÉMENT



Vous souhaitez devenir partenaire ? [Écrivez-nous !](#)

### En investissant dans nos projets

Via des dons d'entreprises, de budgets RSE, de fondations, ou le fléchage de budgets de revitalisation, pour :

- favoriser l'essor de l'ESS et des projets d'alimentation durable,
- favoriser la mixité entrepreneuriale,
- faciliter l'accès à l'entrepreneuriat (déploiement de Pousses.fr et des programmes "Accès+/In'cube" ou "Émergence" notamment).

### En nous confiant l'accompagnement financier de vos incubés ou intrapreneurs

Experte en analyse financière, PIE conseille et accompagne vos incubés ou vos salariés dans le financement de leur projet entrepreneurial (montage du business plan, prévisionnel, plan de financement, pitch pour convaincre les banques) et les met en relation avec les bons financeurs.

### En devenant "Partenaire Expert"

Vous avez une expertise dans votre domaine d'activité et êtes sensible aux valeurs de PIE ? Être "Partenaire Expert" vous permet d'apporter vos compétences à la communauté PIE&Co grâce à un référencement organisé et disponible tant pour nos équipes que pour les porteurs de projets.

### En devenant bénévole

- être membre des comités d'engagement selon vos disponibilités
- parrainer un entrepreneur pendant une année avec un suivi mensuel





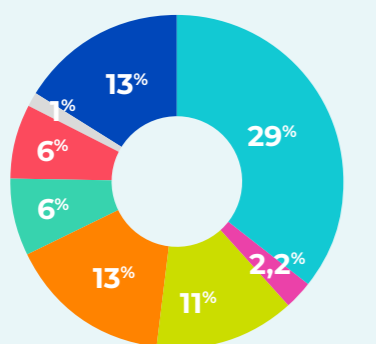
## UNE STRUCTURE AGILE ET EXPERTE

### Un fonctionnement frugal

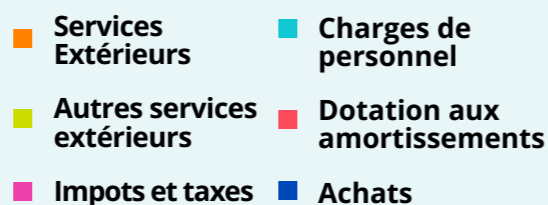
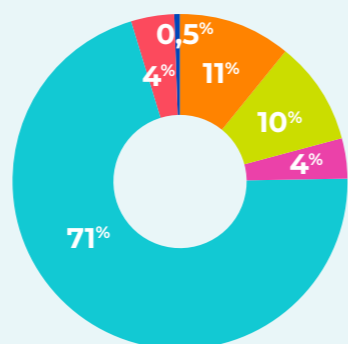
Avec 1,5 million d'euros de produits de fonctionnement en 2021, PIE gère directement 19 millions d'euros de fonds d'intervention avec un encours de 14,8 millions d'euros de prêts au bénéfice de 1 500 entrepreneurs en cours de remboursement.

#### Détails des ressources et des charges PIE en 2021

##### Ressources



##### Charges



### Une équipe dynamique et experte de l'entrepreneuriat

PIE repose sur une équipe de 26 collaborateurs, professionnels et dynamiques, experts de la création d'entreprise et partageant des valeurs liées à l'Économie Sociale et Solidaire.



### Des bénévoles expérimentés et engagés



Nos actions d'accompagnement et de financement sont rendues possibles grâce à l'engagement de plus de 110 experts bénévoles.

### Des administrateurs représentant notre écosystème

Le conseil d'administration, composé de représentants de collectivités et de partenaires, est très représentatif de notre écosystème qui nous soutient historiquement.

#### • Membres statutaires

Afaf GABELOTAUD, Adjointe à la Maire de Paris, en charge des entreprises, de l'emploi et du développement économique  
 Aminata NIAKATE, Conseillère de Paris – Mairie du 15<sup>ème</sup> arrondissement, Vice-Présidente du groupe « Écologistes de Paris »  
 Delphine BÜRKL, Maire du 9<sup>ème</sup> arrondissement – Conseillère Régionale de Paris Ile-de-France  
 Grégory CANAL, Premier adjoint au Maire du 15<sup>ème</sup> arrondissement – Conseiller de Paris  
 Jérémy REDLER, Conseiller Régional Ile-de-France  
 Benjamin MALLO, Conseiller à la Métropole du Grand Paris  
 Eric ZGLINICKI, Responsable Ile-de-France Création et Entrepreneuriat Bpifrance  
 Christophe BREZILLON, Expert Développement Économique Caisse des Dépôts  
 Dominique RESTINO, Président de la Chambre de Commerce et d'Industrie (CCI) de Paris  
 Pierre-René LEMAS, Président de France Active

#### • Membres associés

Auréli GOUTAL, Accompagnateur Développement & Performance, Marché des Professionnels Société Générale  
 Laurent COUDERCHER, Directeur Régional du Crédit Coopératif  
 Michel WARME, Administrateur CPME  
 Chiara CORAZZA, Women's Forum | Membre du Bureau  
 Antoinette GUHL, Ambassadrice de l'Économie Circulaire pour le Ministère de la Transition Écologique  
 Pierre-Jean BOZO, Vice-président Medef Paris  
 Jean-Claude SPITZ, Ancien Président de l'Ordre des experts-comptables Paris IDF | Vice-Président Trésorier  
 Françoise FAGOIS, Directrice de l'Union Régionale des SCOP  
 Stéphane DUBUIS, Représentant Groupe Macif

#### • Membres qualifiés

Philippe CASSAGNE, Chef d'entreprise | Vice-Président de PIE  
 Jean-Pierre CHARASCH, Chef d'entreprise | Vice-Président aux comités d'engagement PIE et Secrétaire  
 Glenn GREKIN, Chef d'entreprise | Membre du Bureau  
 Lucien JIBERT, Chef d'entreprise | Président de PIE  
 Pierre GABORIAU, Expert-comptable et Commissaire aux Comptes, Ancien Conseiller de Paris  
 Jacques VEYRIES, Chef d'entreprise | Vice-Président aux réseaux  
 Jean-François VILOTTE, Avocat au Barreau de Paris | Vice-Président au développement



# APERÇU DES PROJETS SOUTENUS EN 2021



## Yallä Land Création

Un dépôt-vente de vêtements et accessoires de seconde main qui vise à proposer un commerce de proximité accessible, chaleureux et participant à la vie du quartier.

> [en savoir plus](#)



## La Textilerie Développement

Un lieu dédié au textile et aux vêtements qui sensibilise à l'up-cycling. Idéal pour s'instruire sur l'économie circulaire et ses enjeux.

> [en savoir plus](#)



## Altermassage Relance

Entreprise Solidaire d'Utilité Sociale qui propose des prestations de bien-être aux entreprises dans le but de réduire le stress des salariés, prévenir les risques psychosociaux et améliorer le cadre de travail.



## PASTEL Création

Un distributeur physique et e-commerce multimarques qui propose à la vente des vélos, des accessoires et des services pour cyclistes ainsi qu'un atelier de réparation et un bar.

> [en savoir plus](#)



## Veni Verdi Développement

Une association dont l'objectif est de créer et d'animer des jardins en milieu urbain pour agir sur l'environnement, la société et l'économie.



## YOUZD Développement

Un site d'achat et de revente dédié à la seconde main pour en finir avec le gaspillage des objets de la maison !

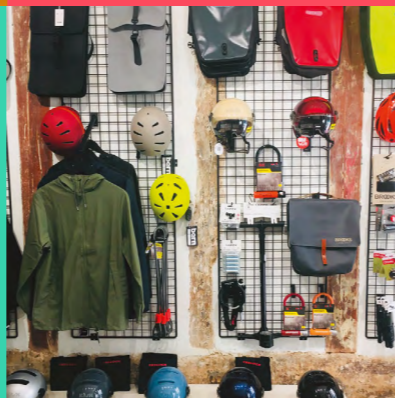
> [en savoir plus](#)



## To Kyma Création

Un concept-store dédié à la vente de prêt-à-porter éthique et responsable sur le thème de l'évasion urbaine.

> [en savoir plus](#)



## Rue Juliette Création

Une épicerie vrac qui démocratise les courses sans emballage jetable grâce à la consigne et en s'adaptant à chacun.



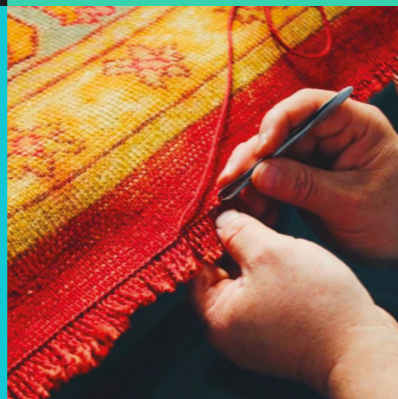
## Edumiam Développement

Des formations professionnelles digitales qui accompagnent tous les professionnels de la petite enfance dans leur mission auprès des jeunes enfants.



## Yogamour Création

Un studio où l'on peut pratiquer le yoga et la méditation dans des bulles opaques et individuelles en visionnant les cours depuis des tablettes. Le studio propose également des prestations massage et des douceurs vegan dans son salon de thé.



## Bobin Tradition Reprise de fonds de commerce

Depuis 1906, Bobin Tradition a forgé sa réputation de spécialiste du nettoyage et de la restauration de tapis, tapisseries et textiles délicats.



## Cat'chapa Création

Un restaurant spécialisé dans la réalisation de la catchapa, une galette épaisse de maïs garnie de fromage blanc et de jambon, un plat typique du Venezuela.



## La Cave à Vrac Création

Un concept responsable à mi-chemin entre une cave-épicerie et un bar de quartier qui propose des boissons et petits délices de qualité à consommer sur place ou à emporter.



## Caracol Développement

Une association qui gère des lieux vacants pour promouvoir des colocations solidaires et interculturelles où vivent des personnes réfugiées et françaises d'âges, d'origines, et de parcours différents.



## La Laiterie de Paris Développement

Une laiterie spécialisée dans la fabrication de produits laitiers bio, la vente de produits locaux, avec pour but de créer un fromage parisien accessible à tous.



## La Table du Recho Relance

Une entreprise d'insertion mettant la cuisine durable au cœur de son engagement. Elle accompagne et forme des personnes réfugiées en France ou en Europe au métier de la cuisine et de la salle.



## Fleurs de Sardines Création

Une savonnerie artisanale où sont fabriqués sur place savons saponifiés à froid et huiles de soin avec des ingrédients 100% français.

> [en savoir plus](#)



**PIE** ● ○  
PARIS INITIATIVE  
ENTREPRISE



## Notre projet, aider le vôtre !

PARIS INITIATIVE ENTREPRISE  
68 Boulevard Malesherbes, 75008 Paris  
contact@pie.paris | 01 53 04 02 62  
[www.pie.paris](http://www.pie.paris)

PIE représente à Paris :



Ils nous donnent les moyens d'agir

