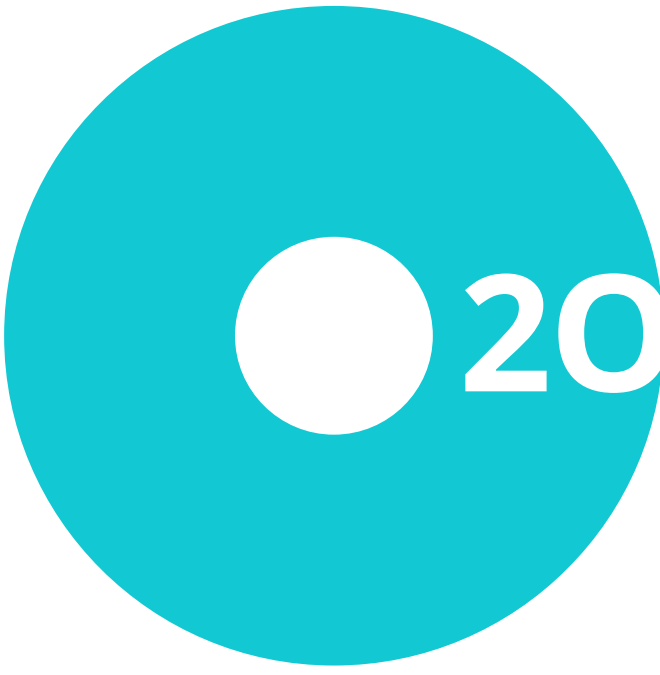


PIE 

PARIS INITIATIVE
ENTREPRISE


FRANCEACTIVE
Les entrepreneurs engagés
PARIS

Réseau
Initiative
PARIS

 2024

RAPPORT ANNUEL





En 2024, PIE a
contribué à créer
et préserver près
de 2 674 emplois.

SOMMAIRE

PIE conseille, finance et met en lien les entrepreneurs parisiens	4-5
Retour sur l'année 2024	6-7
Notre impact	8-9
Ils parlent de PIE	10-11
Favoriser l'accès à l'entrepreneuriat	12-13
Faciliter l'accès au financement bancaire	14-15
Aider les entrepreneurs à se lancer	16-17
Accompagner vers la réussite	18-19
Permettre l'essor et le développement de l'ESS	20-21
Financer les entreprises engagées	22-23
Valoriser les entrepreneurs	24-25
S'engager à nos côtés	26-27
Une structure agile et reconnue	28-29
Quelques projets soutenus en 2024	30-31



JEAN-FRANÇOIS VILOTTE
PRÉSIDENT DE PIE

FANNY MASSY
DIRECTRICE GÉNÉRALE



En 2024, PIE (France Active Paris | Réseau Initiative Paris) a accompagné plus de 717 porteur.e.s de projets et a financé près de 300 entrepreneur.e.s engagé.e.s dans la capitale pour les aider à se lancer, à se développer ou à passer un cap compliqué.

En effet, l'année 2024 n'a pas été une année évidente pour l'entrepreneuriat et pour l'économie sociale et solidaire, avec l'inflation qui s'est stabilisée, mais qui complique l'atteinte du seuil de rentabilité, ainsi que les incertitudes politiques aux répercussions sur les opportunités économiques. Alors dans ce contexte, nous restons au plus près des entrepreneur.e.s et à l'écoute de leurs retours d'expérience et de leurs besoins.

Ce qu'ils apprécient le plus quand ils sont soutenus par PIE ? L'accompagnement, l'expertise, le renforcement de leur confiance et de leur légitimité, et enfin le professionnalisme et la réactivité. Des mots qui nous rendent fiers et qui nous obligent à répondre toujours mieux à leurs attentes : une offre enrichie d'accompagnements individuels ou collectifs, une communication renforcée sur les opportunités que nous leurs proposons et toujours plus de rencontres et de mise en réseau. Un beau programme auquel nous nous attelons en retravaillant notre mode de jeu collectif avec toutes nos parties prenantes : financeurs, bénévoles, partenaires experts, entrepreneur.e.s.

Au-delà d'une réussite chiffrée, notre action est avant tout une réussite humaine collective qui reflète le travail et l'investissement de tous nos salariés, bénévoles et partenaires, qui, chaque jour, identifient les besoins, orientent vers nos solutions et accompagnent ces entrepreneur.e.s engagé.e.s vers la réussite.

L'aventure continue,
Sous le signe du collectif et de l'engagement !

PIE CONSEILLE, FINANCE ET MET EN LIEN LES ENTREPRENEURS PARISIENS

Paris Initiative Entreprise, qui rassemble France Active Paris, Réseau Initiative Paris et le Dispositif local d'accompagnement (DLA) en une seule association à but non lucratif labellisée ESUS, est le premier financeur des entreprises engagées à Paris.

Notre mission



Soutenir une économie locale, créatrice d'emplois, de lien social et d'innovation en permettant à des projets à fort impact social, territorial ou environnemental de se lancer ou se développer.

Notre expertise



Financement

Mobiliser les outils financiers les plus adaptés aux projets



Conseil

Apporter des conseils stratégiques pour la réussite des projets



Connexion

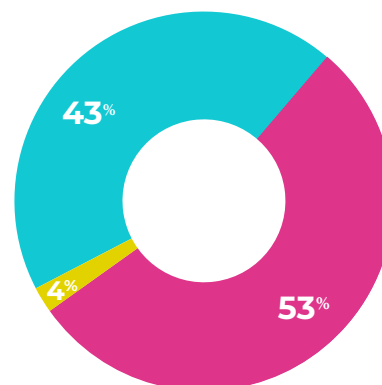
Donner accès à un réseau favorisant synergies et pérennité

Trois types d'entreprises accompagnées

- Les TPE/PME favorisant une nouvelle économie de proximité commerce, artisanat, production de biens, services à la personne, etc.
- Les structures de l'économie sociale et solidaire (ESS) associations, coopératives, entreprises agrémentées ESUS.
- Les projets digitaux et d'innovation numérique plateformes, applications, logiciels SaaS, technologies.

Répartition des projets soutenus par PIE en 2024

● TPE/PME ● ESS ● Innovation



Des solutions à chaque phase de vie d'un projet



ÉMERGENCE

Formaliser un projet pour le faire grandir.

CRÉATION

Crédibiliser, sécuriser et financer le démarrage d'un projet.

DÉVELOPPEMENT

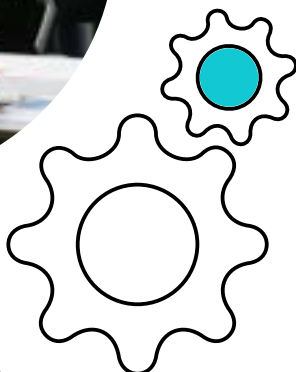
Pérenniser un projet et en faire naître de nouveaux.

TRANSFORMATION

Accompagner le changement d'échelle des entreprises œuvrant pour une économie plus durable.

RELANCE

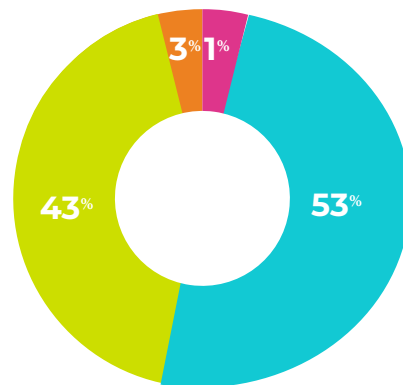
Offrir un second souffle aux projets en difficulté.



Stade d'intervention de PIE

en 2024 sur 345 projets
(hors Ambition Création)

- Émergence
- Création
- Développement Transformation
- Prêts patients + DLA Rebonds



Chiffres clés 2024

12,5 M€
mobilisés au total
par PIE

1 972
projets
accueillis et orientés

602
projets accompagnés,
tous dispositifs confondus

292
entreprises financées
(+15% par rapport à 2023)

210
structures de l'ESS
conseillées
stratégiquement

94
projets mentorés
mensuellement par
nos bénévoles

2 624
emplois
créés ou préservés

RETOUR SUR L'ANNÉE

2024



02

FÉVRIER / Comité de pilotage du DLA. 75% des bénéficiaires sont accompagnés pour la première fois, 27% viennent via le bouche à oreille et 69% des structures accompagnées agissent en QPV.



09

SEPTEMBRE / Lancement de la 2e année de partenariat avec la mairie de Paris 17e, qui accueille des ateliers PIE



02

JUILLET / Publication de la nouvelle charte PIE détaillant nos valeurs et notre engagement pour l'inclusion



17

SEPTEMBRE / 3e édition du Prix PIE&CO à la Cité des Métiers : 65 entrepreneur.e.s sélectionnée.e.s, 19 mécènes, 31 lauréats et 43 récompenses offertes !



14

OCTOBRE / Cérémonie Créatrices d'Avenir, dédiée aux entrepreneures parisiennes : remise des prix Coups de coeur et networking entre les 50 finalistes.



02

FÉVRIER / Lancement des **rencontres BusinESS** pour favoriser les connexions entre les quelques 400 entreprises accompagnées chaque année par PIE.



03

MARS / Arrivée de Sylviane Le Carré en **mécénat de compétences**, détachée de BNP Paribas pour enrichir la communauté des partenaires-experts recommandés à nos entrepreneur.e.s.



06

JUIN / Clôture de l'année de parrainage des mentors bénévoles de PIE.



04

AVRIL / Lancement de la de la troisième promotion parisienne du **programme Emergence** : 9 mois pour structurer son projet ESS et son modèle économique



27

NOVEMBRE / 15e cérémonie de remise des Trophée ESS Paris, PIE a accompagné 10 des 13 structures lauréates !

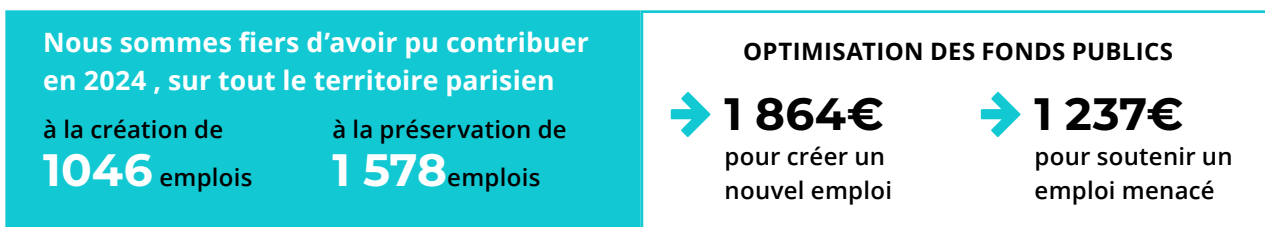
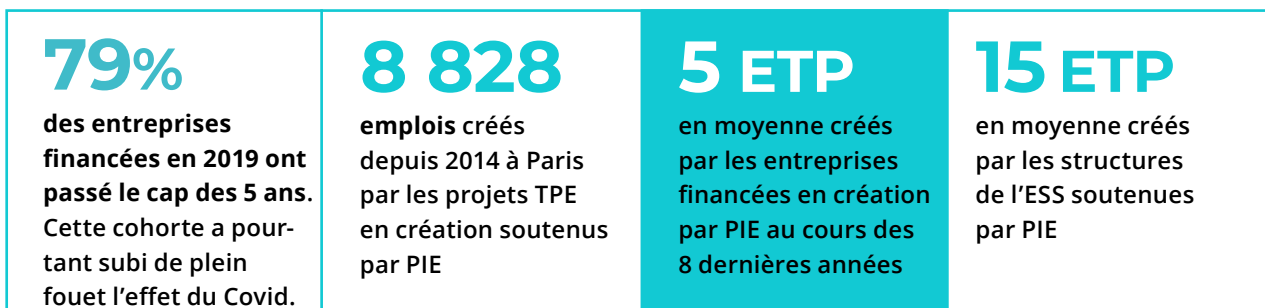


03

DECEMBRE / PIE est lauréat du programme Entrepreneuriat Quartiers 2030 en tant que chef de file de ce consortium de 8 structures. Notre rôle : animer ce Carrefour de l'entrepreneuriat parisien, dédié aux entrepreneur.e.s des Quartiers prioritaires de la Ville.

NOTRE IMPACT

Des entreprises et des emplois pérennes



Une action tournée vers celles et ceux qui en ont le plus besoin

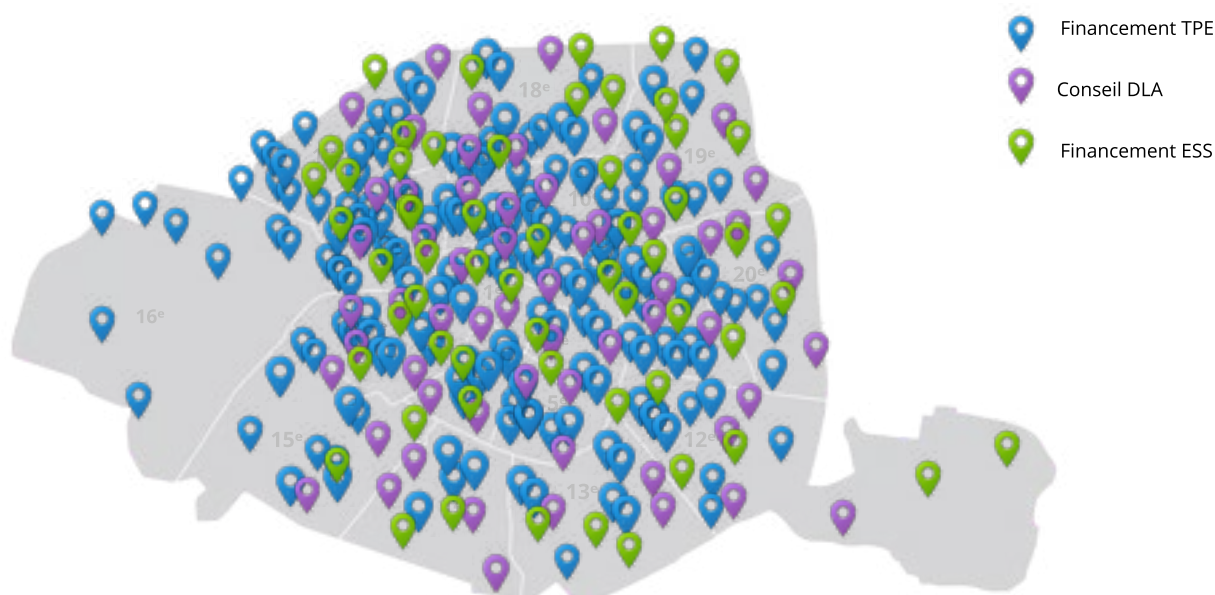


● Un soutien essentiel quand on crée son entreprise



● Un ancrage sur tout le territoire parisien

À chaque coin de rue de Paris se trouve une entreprise accompagnée par PIE. Ce maillage local a profondément transformé la capitale qui accueille aujourd'hui des projets innovants, engagés, créateurs d'emplois et de lien social, et répondant sans cesse aux besoins des Parisiennes et Parisiens.



ILS PARLENT DE PIE



« Xavier Wu nous a accompagnés tout au long du suivi de notre dossier. Il a compris notre démarche et ses conseils ont permis la validation unanime de notre prêt d'honneur en commission. L'équipe PIE est bienveillante, un vrai soutien pour les entrepreneurs. Je recommande !!

VANIDA HOANG
PHOTOGRAPHE

« J'ai découvert l'entrepreneuriat solidaire en association étudiante et voulu poursuivre dans cette voie. Mon stage chez PIE, converti en CDI, m'a permis de développer mes compétences en finance et ma connaissance de l'ESS, tout en accompagnant des entrepreneurs avec une approche humaine, en phase avec les valeurs de PIE.

ADRIEN REMINIAC
CONSEILLER CHEZ PIE



« L'accompagnement de notre chargé de financement a été exceptionnel. Tout était clair et les conseils étaient précieux. Le tout avec une réactivité et une disponibilité hors norme. Le comité également a été d'une très grande bienveillance avec des conseils et recommandations d'une grande utilité. Je ne peux que recommander PIE. Bravo !

KHALED FREDJ
FONDATEUR D'AU P'TIT CREPE



« Super accompagnement de PIE dans le cadre du financement d'un projet de restauration. Les délais de réponses sont courts et les accompagnateurs réactifs de manière à réellement favoriser la réussite du projet ! Un merci particulièrement chaleureux à N.A qui m'a très bien accompagné durant tout le processus.

LECOQ ANTOINE
FONDATEUR DE KUTI PETITES ECURIES



“ J’ai rejoint PIE en mécénat de compétences pour mettre mes convictions, mes valeurs et mon expérience au service d’une association et d’une équipe qui apportent une réelle valeur aux entrepreneurs.

SYLVIANE LE CARRÉ
RESPONSABLE MARKETING & PARTENARIATS



“ J’ai participé à différents ateliers thématiques et je les ai trouvés particulièrement utiles, bien construits et animés. C’est vraiment un super format pour apprendre beaucoup de choses très concrètes, poser nos questions et rencontrer d’autres porteurs de projets. Un grand merci pour ces temps d’échanges !

ALICE GRÉJON,
FONDATRICE DE LA LUNE DES MOISSONS



“ J’ai fait appel aux conseillers de PIE pour accompagner mon projet entrepreneurial, et je ne peux que louer leur professionnalisme et leur expertise. L’équipe a su comprendre mes besoins spécifiques et m’a guidé à chaque étape. Leur engagement à fournir un service de qualité et leur souci du détail ont fait la différence. Je les recommande vivement à tous ceux qui recherchent un partenaire fiable pour concrétiser leurs projets.

MARC-FRANCK GARCIA, FONDATEUR DE ERVERTE

“ PIE est une formidable association, et une belle communauté amicale et conviviale : ses équipes, ses conseillers, ses bénévoles..

XAVIER VIOLLET
MENTOR CHEZ PIE DEPUIS 2015

“ Un organisme efficace, bien organisé et à l’écoute, offrant un accompagnement de qualité : aides, conseils et suivi. Ma conseillère, professionnelle et bienveillante, a su challenger mon projet de façon constructive. Le processus a été long mais instructif, permettant de valider la viabilité du projet. L’intégration au réseau PIE ouvre des contacts privilégiés à
Merci à toute l’équipe PIE !

PATRICK BALLESTER
FONDATEUR UN MAX DE JEUX



FAVORISER L'ACCÈS À L'ENTREPRENEURIAT

PIE accompagne les porteurs et porteuses de projets souhaitant lancer ou développer une activité sur le territoire parisien, et plus particulièrement les publics prioritaires et les entrepreneur.es engagé.es. Donner à toutes et tous les moyens d'entreprendre est l'une des missions historiques de notre association.

● PousSES.fr : la plateforme d'orientation et de mise en relation dédiée aux entrepreneur.es



Monter son projet peut s'avérer être un vrai parcours du combattant quand on ne sait pas vers qui se tourner... Pour faciliter la mise en relation entre les entrepreneur.es et les spécialistes d'aide à la création et au développement d'entreprises (incubateurs, financeurs, bailleurs, organismes de formation, etc.), nous avons créé en 2019 la plateforme **PousSES.fr**, financée par la Ville de Paris.

Son objectif ?

Optimiser les parcours d'accompagnement en rendant visible et lisible l'offre existante auprès des entrepreneur.es et ce, gratuitement.

Comment ça marche ?

Grâce à la recherche intelligente, il est possible pour les entrepreneur.es de connaître en temps réel quelle structure peut les accompagner dans leur projet, et la contacter directement via la plateforme.

Il suffit pour cela de se créer un compte, de renseigner ses informations et de les mettre à jour régulièrement. Les entrepreneur.es sont ainsi au courant de l'ouverture d'appels à projet pouvant leur correspondre, d'événements thématiques répondant à leurs besoins, ou encore de la mise en ligne d'un parcours d'entrepreneur.e similaire au leur.



● INCUBE ACCES+ : une formation pour les néo-entrepreneurs et de l'accompagnement renforcé pour les publics les plus fragiles

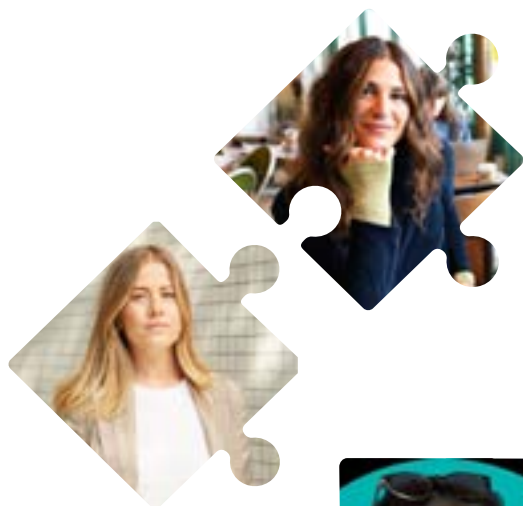
Acces+ est un programme d'ateliers de formation pour aider les néo-entrepreneurs, en particulier les moins de 30 ans, à monter en compétences. En 2024, 74 ateliers ont été donnés à 179 bénéficiaires, soit deux fois plus qu'en 2023. Les thèmes principaux de ces ateliers sont : "les 4 métiers de l'entrepreneur", "parler couramment bancaire", "l'environnement juridique de l'entreprise", "piloter sa trésorerie" et "présenter son projet à l'oral". Certains ateliers sont animés avec nos partenaires experts, banquiers ou avocats.



Les thèmes des ateliers les plus sollicités :

- "Les 4 métiers de l'entrepreneur"
- "Parler couramment bancaire"
- "L'environnement juridique de l'entreprise"
- "Piloter sa trésorerie"
- "Présenter son projet à l'oral"

Certains ateliers sont animés avec nos partenaires experts, banquiers ou avocats.



« Nous avons participé à deux jours d'atelier collectif « Je pilote ma trésorerie » qui nous ont aidées à apprendre comment maîtriser nos enjeux financiers au démarrage, mais surtout pendant l'activité.

MORGANE LE HIR ET CLARA ROHMER
FONDATRICES DE TOUT DAY , FESTIVAL DE L'ÉCONOMIE CIRCULAIRE

« J'ai suivi deux ateliers de PIE. Celui sur la prise de parole en public m'a beaucoup aidée et m'a permis de bien me préparer pour le concours de pitch. C'était vraiment le bon moment et ça m'a permis d'aller en finale !

Le deuxième atelier, sur les "4 piliers de l'entrepreneur", était très intéressant aussi, car l'une des personnes qui animait m'a parlé notamment de l'agrément ESUS et donc, m'a mise sur la piste de l'ESS que j'ai approfondie avec l'association Les Canaux. Ces ateliers permettent aussi de rencontrer de nouvelles personnes et de renforcer son réseau.»

LUCIE COSSIA
FONDATRICE DE NO PLANE TO GO,
UNE SOLUTION DE VOYAGES DURABLE

● Un accompagnement renforcé

PIE propose aux entrepreneur.es qui créent leur entreprise des ateliers et webinaires gratuits afin de les accompagner dans leur lancement.



Avec le soutien en ingénierie de nos réseaux France Active et Initiative France et le financement du Ministère du Travail, de l'Emploi et de l'Insertion.

FACILITER L'ACCÈS AU FINANCEMENT BANCAIRE

Quand PIE finance un projet, banques et investisseurs sont rassurés et accordent plus facilement leur confiance : c'est ce qu'on appelle l'effet levier.



Alice Gréjon - Boulangerie La Lune des Moissons

● Accorder notre confiance et faire levier

Les interventions financières de PIE ont vocation à pallier l'insuffisance de fonds propres caractéristiques des projets de création d'entreprise par des personnes en insertion professionnelle, des projets associatifs ou d'innovation sociale, et également de financer des besoins d'investissements ou des besoins en fonds de roulement.

L'obtention d'un premier prêt bancaire est facilitée par l'analyse financière réalisée par les conseiller.e.s PIE, gage de crédibilité du projet aux yeux des banques. Les garanties France Active proposées par PIE fluidifient également le processus d'endettement.

12,05 M€
de financement PIE
ont permis aux
entrepreneur.es de mobiliser
42 M€
de crédits bancaires

78
garanties bancaires
France Active ont été
mobilisées par PIE pour un
montant total garanti de
2,6 M€

Une action menée en partenariat avec les banques



Parole de partenaire



En tant que responsable innovation au CIC et membre des jurys de PIE, j'ai le privilège de rencontrer des entrepreneurs passionnés et ambitieux. Chaque session est une source d'inspiration, témoignant de la richesse des projets et de la détermination des porteurs d'idées. L'accompagnement proposé par Paris Initiative Entreprise est essentiel pour structurer et soutenir ces initiatives, permettant à de nombreux talents d'émerger et de se développer durablement. Nous sommes ravis de contribuer à cette dynamique en apportant notre regard et notre expertise. C'est un engagement qui fait sens, en phase avec notre volonté d'encourager l'innovation et l'entrepreneuriat responsable, tout comme PIE !

JÉRÔME TOSCANELLI
CIC, RESPONSABLE MARCHÉ INNOVATION GRAND PUBLIC ÎLE DE FRANCE

● Un impact économique durable

Dans le cadre d'une enquête réalisée en 2022 auprès de 1 650 porteurs et porteuses de projets TPE financés par PIE entre 2014 et 2021, ainsi qu'auprès de 50 conseiller.es bancaires, quelques indicateurs mettent en lumière l'impact de PIE sur la confiance et le levier bancaire :

55%

des conseiller.es bancaires déclarent avoir analysé des demandes qu'ils n'auraient pas étudiées sans avoir connaissance des outils PIE

48%

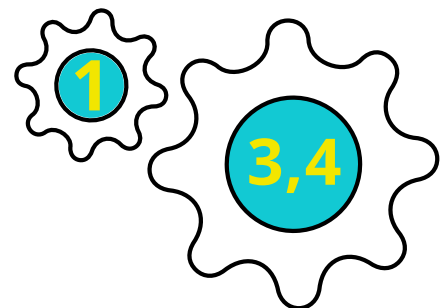
des conseiller.es bancaires déclarent avoir fait évoluer leur approche suite à l'instruction d'un dossier de financement en lien avec PIE

57%

des porteurs et porteuses de projet ont obtenu un accord bancaire sous condition de l'intervention de PIE

● Permettre aux start-up d'accéder à d'autres financements

L'accès aux prêts bancaires est souvent compliqué pour les start-up numériques, car des investissements importants sont nécessaires au démarrage du projet (matériel, R&D, recrutement de profils tech, etc.) avant même de dégager du chiffre d'affaires. C'est pourquoi PIE a lancé en 2019 **une offre et un comité d'engagement dédiés aux projets innovants**. Le Prêt d'Honneur Innovation Faisabilité (5 000€ par associé) permet notamment aux start-up de compléter leurs fonds propres en vue d'une demande de subvention Innov'up. PIE intervient également auprès des start-up qui envisagent à court / moyen terme une levée de fonds. Ce financement en dette les aide à réaliser les indicateurs clés de performance exigés par leurs investisseurs, et ainsi boucler leur levée sereinement.



En 2024, le levier bancaire moyen observé était de 3,4. C'est-à-dire qu'1€ prêté par PIE a permis aux entreprises parisiennes de lever 3,4€ de dette bancaire.

AIDER LES ENTREPRENEUR.E.S À SE LANCER

PIE donne la possibilité aux entrepreneur.es d'obtenir un premier financement bancaire avec une prise de risque limitée, d'accéder plus facilement à un local et de bénéficier des conseils experts de la communauté PIE&CO.

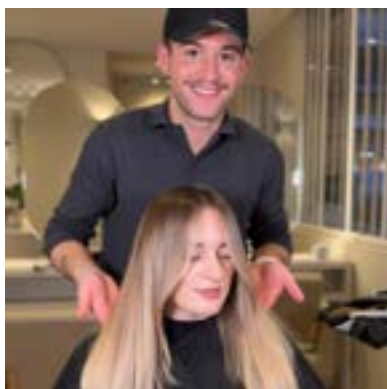
43%

des projets
financés par PIE
étaient en phase
de création

Parole d'entrepreneur

A 23 ans, j'ai réalisé mon rêve : ouvrir mon propre salon de coiffure. J'ai connu PIE grâce à ma banque. Elle m'a dit : si PIE accepte d'accompagner et de financer votre projet, nous suivrons". C'était en juin 2024. Le jeune coiffeur venait de visiter un local. Il a bénéficié d'un prêt d'honneur de 20 000 euros du fonds de prêt PIE financé par Funds for Good, et d'un prêt de 100 000 euros du Crédit agricole. Puis, tout est allé très vite. Le déblocage des fonds, 2 mois de travaux et l'ouverture effective fin octobre 2024 de Devi Mark Hair.

DEVI MARK
FONDATEUR DE DEVI MARK HAIR



Des financements adaptés

PIE propose une palette d'outils financiers variée pour aider au démarrage d'une entreprise :



- des prêts d'honneur jusqu'à 25 000€ par projet permettant de renforcer les apports personnels et financer les besoins immatériels non-couverts par les banques.
- des prêts dépôt de garantie (PDG) visant à faciliter le financement du dépôt de garantie exigé par le bailleur, une somme qui peut s'avérer particulièrement contraignante à Paris.
- des solutions de garanties permettant aux chef.fes d'entreprise d'obtenir plus facilement un prêt bancaire et de se lancer en étant mieux protégés!

Un challenge à 360° du projet

Chaque semaine, PIE organise des comités d'engagement. Les porteurs et porteuses de projets ont une vingtaine de minutes pour présenter leur entreprise et convaincre un jury d'expert.es bénévoles et de partenaires composé en majorité de chef.fes d'entreprises et de cadres du secteur bancaire et financier.

Des conseils précieux

Notre équipe s'attache à apporter un accompagnement de qualité aux entrepreneur.es. Révision du business-plan, identification des points de fragilité du projet, conseils bienveillants, analyse fine des perspectives financières, préparation au comité d'engagement : un regard exigeant et bienveillant très apprécié par les entrepreneurs et les entrepreneuses que nous soutenons.



Parole de partenaire

Act For Impact by BNP PARIBAS est fier de soutenir PIE, qui est un acteur incontournable de l'entrepreneuriat à Impact et un partenaire historique. Avec Act For Impact, nous accompagnons 2200 entreprises à impact en France en 2024.

Nous avons formé 200 banquiers, qui organisent des mises en relation stratégiques pour les entrepreneur.e.s à impact afin de les aider à accélérer. Nous avons également développé des solutions innovantes comme les contrats à impact et l'épargne solidaire.

MARIE-LINE EYERMANN

BNP PARIBAS, DIRECTRICE DE PROJET ENTREPRENEURIAT À IMPACT



169

entrepreneur.es
ont participé aux
ateliers Accès +
et In'cube

Des journées d'immersion entre créatrices

Avec "Vis ma vie d'entrepreneuse", PIE propose à chaque créatrice d'entreprise ayant reçu un accord en comité PIE de passer une journée d'immersion auprès d'une dirigeante confirmée PIE&CO en activité. L'occasion pour la jeune cheffe d'entreprise de poser toutes les questions qu'elle souhaite à une femme ayant connu les rebondissements et les doutes de la création d'entreprise, d'évoquer ensemble les tâches du quotidien, les facteurs clés de succès, etc.



Parole d'entrepreneure

J'ai pu passer un moment privilégié avec Anne-Sophie, fondatrice du coffee shop Seven Heaven. Avoir un retour d'expérience authentique sur les joies et difficultés rencontrées dans son aventure m'a permis d'affiner des points concrets et de bénéficier de précieux conseils. L'entendre me parler de la concrétisation de son projet, avec le résultat concret devant nous, a été très inspirant et m'a confirmé que oui, c'est possible !

ELLEORE BOMSTEIN,

FONDATRICE DE L'ASSOCIATION 'LES VAGUES', EN IMMERSION CHEZ ANNE-SOPHIE LEPAGE, FONDATRICE DE SHOP SEVEN HEAVEN

ACCOMPAGNER VERS LA RÉUSSITE

Donner un premier coup de pouce financier aux jeunes entrepreneur.es, l'opportunité d'être conseillés par une marraine ou un parrain, les aider de nouveau lorsqu'elles ou ils souhaitent développer leur entreprise. C'est ça, le parcours PIE!

• Des financements structurants dédiés au développement des projets

La phase de développement est un moment clé pour une entreprise ou une association : il faut consolider l'existant avant de croître ou de diversifier ses activités. À chacun.e sa stratégie de développement !



Développer une activité

POLIMAIR. Lancée début 2024, Polimair est une entreprise de mobilier design et durable qui fabrique des meubles à partir de plastique 100% recyclé. Ils sont garantis à vie, fabriqués en France et personnalisables. Pour assurer cette personnalisation, les deux fondateurs, architectes de formation, ont opté pour une conception en kit. « Seul un objet monomatériau peut permettre une totale recyclabilité sans encombrer la chaîne de tri. Le kit permet de remplacer n'importe quelle pièce endommagée, au cas par cas, tout en minimisant les émissions de CO2.

Changer d'échelle

LE JOUET SIMPLE. Créé en 2021, est un fabricant français de jouets d'éveil. Ses 2 fondateurs ont repensé la fabrication et l'utilisation des jouets de façon à ce qu'ils s'insèrent dans l'économie circulaire. Ainsi, les 12 jouets actuellement au catalogue sont éco-conçus et fabriqués en France, à partir de plastique recyclé. Ils sont aussi consignés (2 euros) afin d'inciter les familles à les renvoyer à Jouet simple pour recyclage quand elles ne s'en servent plus. Avec l'aide PIE, puis de levées de fonds, le Jouet simple s'est développé et a commercialisé progressivement ses produits. Il vise maintenant un vrai changement d'échelle.

Ouvrir un nouveau lieu

DESIRÉE. Les 2 fondatrices de Désirée, Audrey Venant et Mathilde Bignon, se battent pour une filière horticole française, bio et de saison. Leurs fleurs, locales, sont également garanties sans serres chauffées, ni engrais chimiques. Après une première boutique en 2017, elles en ont ouvert une 2e, ainsi qu'un café-fleuriste. Elles organisent des formations et des ateliers. En 2024, elles sollicitent PIE pour pouvoir financer un nouveau local Place d'Aligre (Paris 12e).

• Du parrainage pour épauler les jeunes chef.fes d'entreprise

Les entrepreneur.es que nous soutenons peuvent bénéficier d'un accompagnement personnalisé par l'un de nos mentors bénévoles pour renforcer les chances de réussite de leurs projets. Pendant un an, le parrain ou la marraine de l'entrepreneur.e lui apporte son expérience. Sortir la tête du guidon, avoir un regard extérieur et bienveillant sur les défis quotidiens, construire la stratégie de l'entreprise, suivre la trésorerie : il ou elle est un appui remarquable.



J'ai eu la chance d'être accompagnée par

Monsieur Ranson ! Il m'a ouvert l'esprit sur la gestion financière d'une entreprise, m'a permis de pivoter à de nombreuses reprises, mais surtout de structurer mon business et mes idées ! C'est une chance inouïe de l'avoir eu comme parrain, il m'a énormément appris ! Son accompagnement et son implication vont bien au-delà de tout ce que j'aurais pu imaginer !

CAMILLE GOZE
FONDATRICE DE BOMAYE



Le Groupe Bomaye allie Fast Casual Food et gastronomie africaine à travers un concept original. Structuré efficacement et outillé pour un pilotage précis, Camille a su s'adapter à des contraintes extérieures.

Le parrain agit aujourd'hui comme un coach stratégique accompagnant la croissance et les opportunités du Groupe.

GÉRARD-PHILIPPE RANSON
PARRAIN DE CAMILLE GOZE



En 2024, 117 personnes ont bénéficié d'ateliers et d'un accompagnement renforcé pour les plus éloignés de l'emploi.

• Des ateliers pour monter en compétences

Pour toujours mieux accompagner les entrepreneur.es, PIE propose différents ateliers animés par des expert.es partenaires ou bénévoles. Une opportunité de monter en compétences gratuitement sur des sujets comme la communication, le recrutement, la vente en ligne, et ainsi faire réellement prospérer son activité.

En 2024, l'atelier Management et croissance, animé par un parrain bénévole de PIE, a permis à des jeunes entrepreneurs de monter en compétences et d'échanger sur des expériences concrètes.

PERMETTRE L'ESSOR ET LE DÉVELOPPEMENT DE L'ÉCONOMIE SOCIALE ET SOLIDAIRE

PIE dispose d'une connaissance fine du secteur de l'ESS et d'une expertise pointue dans l'accompagnement de ces modèles économiques hybrides ou innovants. Nos programmes favorisent l'émergence, la création et le développement d'associations, coopératives et entreprises engagées à Paris.

○ Favoriser la création de projets engagés

En 9 mois, le programme Émergence accompagne de manière personnalisée des projets de création d'associations, de coopératives, de structures d'insertion par l'activité économique et autres entreprises à impact social sur toute l'Île-de-France.

Porté par les associations France Active en Île-de-France, dont PIE, ce programme vise à accompagner les entrepreneur.es à fort impact social via des ateliers et des coachings sur quatre thématiques fortes : l'ancrage territorial, le modèle économique, la gouvernance et l'utilité sociale.

Émergence aide les porteurs et porteuses de projets engagés à :

- valider la faisabilité de leur projet,
- avancer sur le développement de leur projet et leur permettre de le lancer,
- monter un business plan social,
- appréhender et modéliser les enjeux économiques et financiers de leur projet.

En 2024, 13 lauréat.e.s ont été accompagnés dans la création de leur projet engagé par PIE. 9 mois de travail, de partage et de synergies pour ces futur.e.s entrepreneur.e.s qui se sont clôturés le 22 novembre à Notre Café Marais, par un temps de pitches et de connexion avec nos partenaires et bénévoles.

ÉMERGENCE
Pour les créateurs engagés en Île-de-France



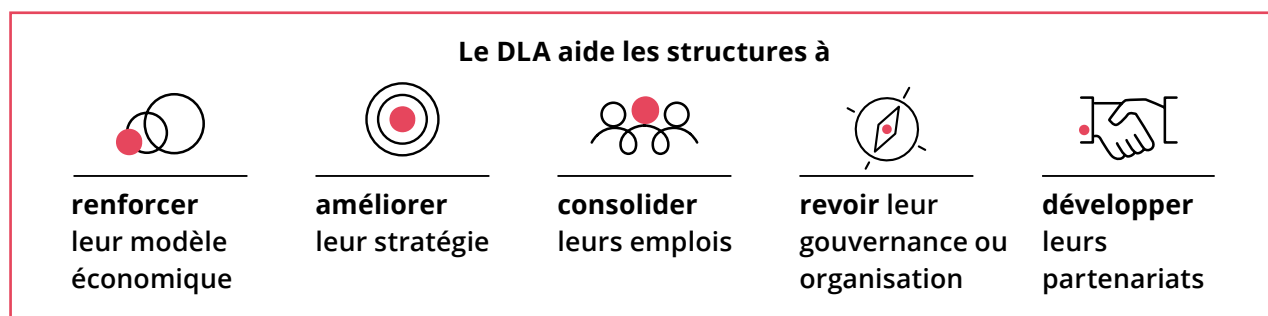
Parole d'entrepreneur.e.s

Nous avons envie d'entreprendre un projet à impact social. Nous en brainstormions régulièrement, mais sans sauter le pas. C'est le programme Émergence qui nous a mis le pied à l'étrier. C'est rassurant de ne pas se sentir lâchés dans la nature avec notre idée, car nous n'avons pas de méthodologie pour construire le projet.

MÉLANIE TOURNIER ET ALEXANDRE BIERNAUX
FONDATEURS DE L'ASSOCIATION LES PLUMES

● Conseiller les structures employeuses de l'ESS

Depuis 2017, nous proposons aux structures employeuses de l'ESS de bénéficier d'un accompagnement sur-mesure gratuit dans le cadre du Dispositif Local d'Accompagnement (DLA), pour les aider à développer leurs activités, se consolider et ainsi créer ou pérenniser des emplois.



Le DLA s'adresse aux :

- associations employeuses,
- structures d'insertion par l'activité économique (IAE)
- coopératives
- autres entreprises d'utilité sociale (ESUS).

D'avril à décembre, des formations collectives gratuites destinées aux dirigeant.e.s d'associations et de structures de l'Économie Sociale et Solidaire rencontrant des problématiques communes sont aussi organisées. Ces formations sont cofinancées par l'Union européenne.

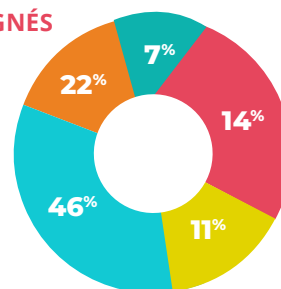


➔ **100%**

des structures accompagnées ont été satisfaites par les préconisations et leur faisabilité

ZOOM SUR LES SECTEURS ACCOMPAGNÉS PAR LE DLA À PARIS EN 2024

- Accès à la culture
- Économie durable et circulaire
- Insertion et lutte contre les exclusions
- Petite enfance, jeunesse et sport
- Accompagnement des entreprises



● Accompagner à la mesure d'impact social

Mesurer son impact permet de renforcer la confiance de ses partenaires ou financeurs et de booster son engagement. C'est pourquoi nous proposons depuis 2021 en collaboration avec Impact Track un accompagnement à la mesure d'impact social comprenant un temps d'animation collective, du suivi individuel, des formations en ligne et un accès à la plateforme de mesure et de reporting d'impact. Un accompagnement d'un an pour s'approprier cette démarche complexe et utile.

8

structures de l'économie sociale et solidaire ont été accompagnées à leur mesure d'impact social dont Carton Plein, Belleville Citoyenne, Pépins Production.

57

structures sont intéressées pour se lancer en 2023/2024.



FINANCER LES ENTREPRISES ENGAGÉES

PIE mobilise des financements solidaires pour répondre aux besoins spécifiques des structures de l'économie sociale et solidaire et des entreprises engagées à fort impact, tout au long de leur parcours.

48%

des montants mobilisés par PIE en 2024 ont été dirigés vers l'ESS

5,7M€

mobilisés par PIE ont permis aux structures de l'ESS d'emprunter 6,2M€ auprès des banques



• Des subventions à l'amorçage

En 2024, 6 projets ont bénéficié d'une subvention Paris Amorçage pour un montant total de

Ces subventions permettent aux futur.es entrepreneur.es sociaux de se rémunérer pendant la phase de faisabilité de leur projet (6 à 12 mois), avec pour vocation de pérenniser cet emploi.



ZOOM SUR

**Paris Amorçage
Agriculture &
Alimentation
Durable**

Subvention jusqu'à 20 000€ pour des projets innovants de l'agriculture et de l'alimentation durable à fort ancrage parisien, avec un modèle économique viable et un potentiel de création d'emplois pérennes.

490 000€
ont été avancés
par PIE en 2024

• Des prêts relais pour maintenir la trésorerie

PIE mobilise, avec le soutien de la Ville de Paris, un fonds de prêts afin de répondre aux besoins de trésorerie des associations et structures de l'ESS parisiennes.

Cette aide vise à combler les besoins de trésorerie court terme dus aux délais de versement des subventions, et peut aller jusqu'à 80 000€ par projet.

De l'apport associatif pour soutenir les emplois

Le Contrat d'Apport Associatif France Active est destiné à renforcer les fonds propres d'associations d'utilité sociale créant ou pérennisant des emplois par le développement d'activités à caractère économique.

Des prêts pour se développer

Les Prêts France Active permet de faire levier sur des cofinancements pour soutenir la création, le développement ou le changement d'échelle des entreprises engagées à fort impact social, territorial et environnemental.

33

projets ont bénéficié d'un prêt participatif

FRANCE ACTIVE
L'entrepreneuriat au profit

Des prêts pour relancer l'activité ESS

Prêt Relève Solidaire

Déployé par le réseau France Active en Ile-de-France, ce prêt s'adresse aux entreprises engagées à fort impact social de plus d'un an confrontées à des difficultés de trésorerie liées à la crise sanitaire. **D'un montant maximum de 100 000€, ce prêt à taux zéro peut être remboursé sur une durée de 12 à 18 mois.**

Prêt Patient

Confié à PIE par la Ville de Paris, ce fonds a vocation à soutenir avec une vision de long terme les structures de l'ESS qui ont été fragilisées par la crise sanitaire ou qui traversent une importante crise conjoncturelle. **D'un montant maximum de 100 000€, ce prêt à taux zéro peut être remboursé sur une durée de 5 à 10 ans.**

06

structures ont bénéficié de ces prêts en 2024 pour un montant total de 1350k€



Un soutien record aux entrepreneur.e.s

Le réseau national France Active, dont PIE est l'antenne parisienne (France Active Paris), a mobilisé 491 M€ pour soutenir 37 458 entrepreneurs engagés, son action a permis la création et la consolidation de 70 000 emplois, avec une forte progression dans les territoires fragiles. 45 % des entrepreneurs accompagnés sont des femmes et 31 % ont moins de 30 ans. Grâce à ses outils de garantie et d'investissement, les entreprises financées affichent une pérennité de 93 % à trois ans.



VALORISER LES ENTREPRENEUR.E.S

À travers ses événements, PIE permet aux créateurs et créatrices parisien.ne.s de se rencontrer, d'échanger, de s'inspirer entre pairs, de développer leur réseau professionnel, et continue ainsi à les soutenir dans leur projet.

● Prix PIE&CO : l'événement qui célèbre notre communauté

Suite au succès du Prix PIE&CO en 2022, PIE a décidé de pérenniser cet événement valorisant et fédérateur pour les entrepreneurs et entrepreneuses que PIE soutient.

En 2024, le **Prix PIE&CO** a mobilisé près de 100 candidats parmi la communauté des entrepreneurs soutenus par PIE, dont 65 ont été retenus pour l'étape du speed-meeting. Pour cette 3e édition, nous avons été accueillis par notre nouveau partenaire, la Cité des métiers.

Une particularité par rapport à 2022 a été la personnalisation des dotations selon les besoins du moment des candidat.es. Le speed-meeting a permis aux mécènes de cerner les besoins des entrepreneur.es et de choisir des lauréat.es qui pourraient bénéficier le plus de leur expertise. Puis, les dotations ont été spécifiquement adaptées à la situation de chaque structure et offertes lors d'une belle soirée de remise des prix avec un cocktail signé La Table du Recho, un traiteur de l'ESS, également soutenu par PIE. Ces récompenses, qu'il s'agisse de la création de site web, d'un accompagnement en communication, de consultations juridiques ou encore de conseils en RSE, vont soutenir le développement et la consolidation des projets des entrepreneurs soutenus par PIE.

RIX PIE&CO 2024



65
entreprises sélectionnées

19
mécènes

31
lauréats

43
récompenses offertes

Certains lauréats ont gagné
2 dotations !



Merci aux mécènes du prix PIE&CO et Créatrices d'Avenir pour leur générosité



● Créatrices d'Avenir : l'entrepreneuriat féminin à l'honneur

Ce concours organisé chaque année par PIE avec le réseau Initiative en Ile-de-France met en lumière les femmes qui entreprennent. Nouveauté cette année, Nouveauté cette année, nous avons convié les 50 finalistes parisiennes à un concours de pitch par catégories (Artisanat, Emergence, Impact, Innovation, Mixité des métiers, Quartiers). L'occasion de créer beaucoup de connexions professionnelles entre toutes ces candidates, dans un lieu culturel inspirant, Le 360. Merci à nos bénévoles et partenaires qui se sont impliqués dans les jurys aux côtés des salariés. **Bravo à nos 6 lauréates parisiennes !**



Artisanat : Agnès Sevestre pour une entreprise spécialisée dans la création de sculptures en bronze (A.S. Bronze d'art).

Innovation : Ganaelle Soussens pour son application facilitant l'accès aux conseils juridiques pour les entreprises (Applicab Avocat)

Quartiers : Maboudou Dosso, restaurant A L'Africaine, situé dans les quartiers populaires. Elle a aussi remporté le prix du public à la finale régionale.

Impact : Diane de Saint-Exupéry pour sa marque Mouché Paris, qui fabrique des mouchoirs en tissu.

Emergence : Alice Gréjon pour sa boulangerie au levain, la Lune des moissons.

S'ENGAGER À NOS CÔTÉS

Agir aux côtés de PIE, c'est s'engager en faveur d'une économie plus durable et plus responsable. Grâce aux actions des partenaires et au soutien des bénévoles, PIE permet à des entrepreneur.es engagé.es de se lancer et de prospérer à Paris, quels que soient leurs profils ou stades de développement.

● En étant mécène

PIE détient l'agrément fiscal la rendant éligible au mécénat au titre de l'article 238-4. Il est ainsi possible pour les entreprises partenaires de défiscaliser des dons :



en compétences

Ce mécénat peut aller de quelques heures par mois à 2 années à temps plein.

En 2024, BNP PARIBAS a mis à disposition 2 de leurs salariés pour une valeur de 195 000€.



en nature

L'association a reçu pour son prix PIE&CO des prestations d'entreprises mécènes

En 2024, la valeur de ces prestations s'élevait à 21 500€.



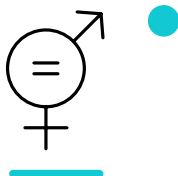
financiers

Pour pérenniser nos programmes et démultiplier notre impact.

En 2024, la fondation Banque populaire Rive de Paris a fait don de 5 000€.

● En investissant dans nos projets

Via des dons d'entreprises, de budgets RSE, de fondations ou le fléchage de budgets de revitalisation, pour :



favoriser la mixité entrepreneuriale

En 2024, le Fonds Ouréa, hébergé au sein du Fonds de Dotation Transatlantique, a soutenu les actions de PIE envers les créatrices d'entreprises parisiennes avec une subvention de 10 000€.



faciliter l'accès à l'entrepreneuriat

En 2024, ELIOR a fait un don de 90 000€ pour le programme d'Ambition Création destiné aux public éloignés de l'emploi et de l'entrepreneuriat.

● En nous confiant l'accompagnement financier de vos incubé.es / intrapreneur.es

Experte en analyse financière, PIE conseille et accompagne vos incubé.es ou vos salarié.es dans le financement de leur projet entrepreneurial (montage du business plan, prévisionnel, plan de financement, pitch pour convaincre les banques) et les met en relation avec les bons financeurs.

En 2024, PIE a accompagné les entrepreneur.e.s incubé.e.s à La Ruche en les épeulant sur la gestion de leur trésorerie, leur plan de financement et leur accès aux financements PIE.



● En devenant Partenaire Expert

Notre réseau de "Partenaires Experts" apporte son expertise et ses connaissances à toute la communauté PIE&CO (entrepreneur.es, associations, startupper, bénévoles) à travers des webinaires, des rencontres et des articles dédiés.

Devenir partenaire expert de PIE suppose une adhésion à notre association. La cotisation annuelle permet de bénéficier d'un reçu fiscal.

● En devenant bénévole

Des missions ponctuelles ou régulières peuvent vous être confiées en fonction de vos disponibilités :

• 2 heures :

Participez à un groupe d'échange de pratiques ou à un atelier de co-développement

• 1 journée :

Accueillez un porteur ou une porteuse de projet dans votre entreprise

• Ponctuellement, selon les besoins :

Effectuez une mission flash auprès d'un.e entrepreneur.e PIE&CO dans votre domaine de compétences ou votre secteur d'activité

• Mensuellement :

Devenez parrain ou marraine d'entrepreneur.e

• Dans la durée :

> Rejoignez les comités d'engagement qui reçoivent les entrepreneur.es, évaluent la viabilité des projets et octroient les prêts d'honneur

> Prenez part à la vie de l'association



Scannez ce QR code pour devenir bénévole de PIE



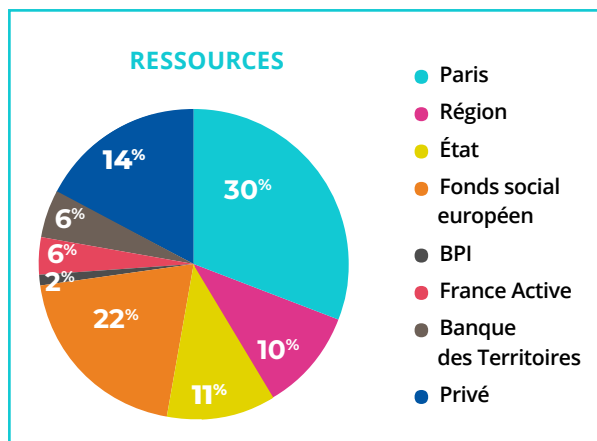
**Votre
expérience
a de
la valeur,
partagez-la !**

UNE STRUCTURE AGILE ET RECONNUE

Un fonctionnement frugal

Avec 1,9 million d'euros de produits de fonctionnement en 2024, PIE gère directement 20 millions d'euros de fonds d'intervention, soit un encours de 14 millions d'euros de prêts au bénéfice de 1 730 entrepreneur.e.s en cours de remboursement.

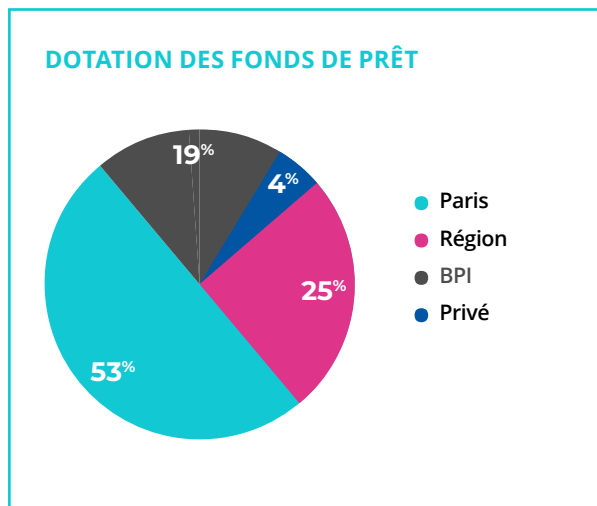
DÉTAILS DES RESSOURCES, CHARGES ET PROVENANCE DE NOS FONDS



Ville de Paris

Ce que soutient la Ville de Paris, c'est le double impact de PIE : d'une part, l'essor d'une économie plus écologique, circulaire et solidaire ; d'autre part, la réduction des inégalités par l'accompagnement des plus éloignés de l'emploi, notamment dans les quartiers populaires. Et félicitations à PIE pour le lancement du Projecteur-Carrefour de l'entrepreneuriat parisien, avec le consortium de structures d'accompagnement labellisées *Jeunes Pousses* par la Ville de Paris.

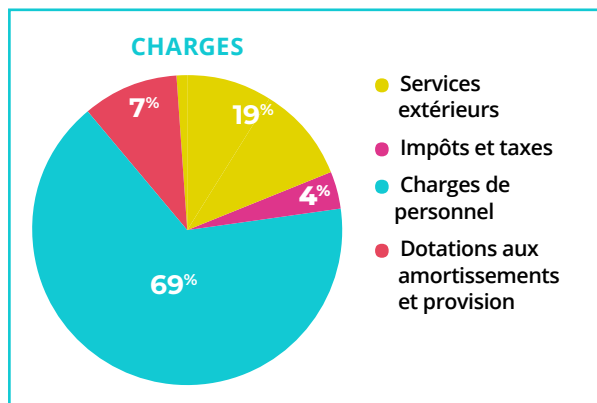
FLORENTIN LETISSIER
 MAIRE ADJOINT CHARGÉ DE L'ESS, L'ÉCONOMIE CIRCULAIRE ET DE LA CONTRIBUTION À LA STRATÉGIE ZÉRO DÉCHET



BPIFrance

PIE et Bpifrance collaborent sur l'accompagnement et le financement des entrepreneurs à Paris. Cette synergie a notamment permis une hausse de 47 % des Prêts d'Honneur Création Reprise décaissés entre 2022 et 2024. Ce partenariat s'est accru lors du lancement du Plan Entrepreneuriat Quartiers 2030 : PIE est le chef de file du Projecteur. Cette initiative s'inscrit dans le cadre du Contrat de Ville entre l'État et la Mairie de Paris. Développée dans des QPV, elle démocratise l'entrepreneuriat, permet à chacun de réaliser ses ambitions et contribue au dynamisme économique de Paris.

ERIC ZGLINICKI
 RESPONSABLE CRÉATION ET ENTREPRENEURIAT



Banque des Territoires

Nous sommes fiers de soutenir des projets qui renforcent le dynamisme économique territorial avec les financements de France Active et l'accompagnement sur-mesure via le DLA. La variété des secteurs d'activité et des stades de développement des structures accompagnées font la richesse de notre partenariat. Ces initiatives témoignent de notre engagement pour un avenir économique durable et inclusif pour les Parisiens.

BÉRÉNICE BOUCULAT
 DIRECTRICE TERRITORIALE PARIS

● Un conseil d'administration représentant notre écosystème

COLLÈGE DES COLLECTIVITÉS PUBLIQUES

Ville de Paris

AFAF GABELOTAUD

Adjointe à la Maire de Paris, en charge des entreprises, de l'emploi et du développement

AMINATA NIAKATE

Conseillère de Paris
Mairie du 15^e arrondissement,
Vice-Présidente du groupe
"Écologistes de Paris"

DELPHINE BÜRKLI

Maire du 9^e arrondissement -
Conseillère Régionale de Paris
Ile-de-France

GRÉGORY CANAL

Premier adjoint au Maire
du 15^e arrondissement -
Conseiller de Paris

Région Ile-de-France

JÉRÉMY REDLER

Conseiller Régional
Ile-de-France

Métropole du Grand-Paris

ALINE BESSIS

Adjointe au Maire du 17^e
arrondissement & Conseillère
de la Métropole du Grand-
Paris

COLLÈGE DES MEMBRES QUALIFIÉS

PHILIPPE CASSAGNE

Chef d'entreprise

PIERRE GABORIAU

Chef d'entreprise

GLENN GREKIN

Chef d'entreprise

DIDIER QUILLOT

Chef d'entreprise

JEAN-CLAUDE SPITZ

Dirigeant d'entreprise

JACQUES VEYRIES

Chef d'entreprise

JEAN-FRANÇOIS VILOTTE

Avocat - Directeur général
de la Fédération Française
de Football *Président de PIE*

COLLÈGE DES FINANCEURS

Banque des Territoires

BÉRÉNICE BOUCULAT

Directrice Territoriale Paris

Bpifrance

ÉRIC ZGLINICKI

Responsable Ile-de-France
Création et Entrepreneuriat

Société Générale

AURÉLIE GOUTAL

Responsable Espace
Professionnel

Crédit Coopératif

LAURENT COUDERCHER

Directeur de l'Impact membre
du comité de direction
générale

COLLÈGE DES OPÉRATEURS

CCI Paris

SOUMIA MALINBAUM

Présidente

France Active

PIERRE-RENÉ LEMAS

Président

Initiative France

GUILLAUME PÉPY

Président

CPME Paris Ile-de-France

MICHEL WARME

Avocat

MEDEF Paris

PIERRE-JEAN BOZO

Vice-Président

Groupe MACIF

STÉPHANE DUBUIS

Directeur général de
Collecticity

Union Régionale des SCOP

JEAN-MARC MORANDI

Président



● 110 bénévoles et 25 salariés experts de l'entrepreneuriat



QUELQUES PROJETS SOUTENUS EN 2024



Neemmo Inno

Cette plateforme de vente immobilière accompagne les particuliers dans la vente de leur appartement ou maison tout au long du parcours. Du photographe aux diagnostiqueurs techniques, elle les met en relation avec des professionnels, et fait visiter le bien.



ENTOURAGE Développement

Cette association a développé une application qui permet de centraliser toutes les actions solidaires en cours dans chaque quartier, avec pour objectif de sortir les sans abris de l'isolement.



PHYGITAL STUDIO Innovation

Phygit Studio est un jeune studio créatif spécialisé dans les expériences technologiques innovantes. Il réalise des installations «d'art numérique» à destination des entreprises, ERP, collectivités publiques et acteurs de la culture



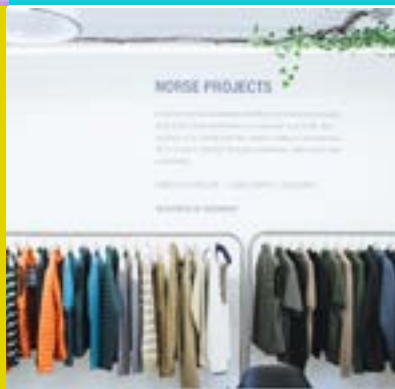
BBT WEDDING CAKES Création

Entreprise fondée par Bastien Blanc-Tailleur, pâtissier et designer de gâteaux de mariage renommé à Paris. Alliant la tradition de la pâtisserie française avec un haut niveau de personnalisation et de créativité.



PASTEL BAKERY Création

Sandwicherie artisanale qui propose des produits frais, sains et gourmands dans un cadre chaleureux au cœur du quartier de la Trinité à Paris.



THE CLOCHETTE Création

Agence commerciale et marketing parisienne spécialisée dans la mode haut de gamme, le lifestyle et l'outdoor. Avec son showroom, elle connecte des marques sélectives à une clientèle ciblée en France, au Benelux et à l'international.



BONNE TABLE Création

Cette nouvelle enseigne de restauration de déjeuner (Paris 8e) propose des plats 100% maison, de saison et sourcés en France. Elle emploie des personnes en insertion professionnelle et sociale.



THEATRE DU SOLEIL Création

Société coopérative et participative, installée depuis 1970 à la Cartoucherie du Bois de Vincennes, la troupe propose une programmation riche et engagée, souvent récompensée.



BIS BOUTIQUE SOLIDAIRE

Développement

Créée en 2012, BIS Boutique Solidaire séduit par sa sélection impeccable et éclectique de vêtements de seconde main. Elle se fournit localement, auprès d'associations et structures ESS, et favorise le retour à l'emploi de personnes en difficulté.



KONEKOWORK

Développement

Cet espace de coworking est un lieu unique où bien-être et productivité s'allient en compagnie de chats à l'adoption. L'objectif est d'améliorer le bien-être au travail tout en offrant une seconde chance aux chats abandonnés.



BRASSERIE DES REGARDS

Développement

Fondée par deux amis, cette pico-brasserie associative doit son nom aux regards, présents dans les rues alentour, au cœur du quartier Belleville-Ménilmontant. Elle propose aussi une carte variée de plats.



LAQIRCADIEN

Innovation

Un système d'éclairage innovant qui optimise la lumière intérieure et améliore la santé en s'adaptant aux rythmes circadiens, notamment la myopie, l'insomnie et les migraines.

DEVI MARK HAIR

Création

Salon de coiffure, connu pour son mélange de glamour américain et d'élégance française. Il propose une gamme de services capillaires, des coupes, des colorations et des diagnostics spécialisés.



LES CARACTERES

Création

Cette librairie indépendante, fondée par deux femmes, est un commerce de quartier accueillant et convivial, situé dans le 13e arrondissement. Romans, essais, BD, livres jeunesse, les deux libraires passionnées conseillent des lectures pour petits et grands.



YUAN YUAN

Création

Un studio fondé par la designer et artiste chinoise Yuan Yuan, explore les interactions profondes entre l'humain, la nourriture et son environnement.



LA LUNE DES MOISSONS

Création

Cette boulangerie artisanale de quartier propose une gamme 100% biologique de pains au levain naturel, de brioches et de biscuits (y compris du pain aux variétés anciennes de céréales).

FAMOSPORT

Création

Association qui a pour objectif de développer le sport féminin dans les quartiers prioritaires de la ville de Paris et par la même occasion de dynamiser les quartiers par la pratique sportive.



MOULINS DEMAIN

Développement

Cette entreprise offre un accompagnement complet et personnalisé aux propriétaires de moulins, aux collectivités et aux entreprises pour concrétiser des projets de petite hydroélectricité partout en France.



PIE

PARIS INITIATIVE
ENTREPRISE

FRANCE ACTIVE
L'EMPLOI EN ACTION
PARIS

Réseau
Initiative
Paris

Nous remercions chaleureusement
notre partenaire BNP Paribas pour
l'impression de ce document.



PARIS INITIATIVE ENTREPRISE

68 boulevard Malesherbes, 75008 Paris

contact@pie.paris

www.pie.paris



PIE rassemble à Paris :



LE DISPOSITIF LOCAL
D'ACCOMPAGNEMENT DE L'ESS



POUSSES

PIE, votre interlocuteur qui rassemble :



Cofinancé par
l'Union européenne

