

FRANCEACTIVE
Les entrepreneurs engagés
PARIS

Réseau
Initiative
PARIS

PIE 
PARIS INITIATIVE
ENTREPRISE



Rapport
annuel 2025



PIE (France Active Paris | Réseau Initiative Paris)
a contribué, en 2025, à créer
et préserver 2 426 emplois.

SOMMAIRE

PIE conseille, finance et met en lien les entrepreneur·es à Paris.	4-5
Retour sur l'année 2025.	6-7
Notre impact.	8-9
Ils parlent de PIE.	10-11
Favoriser l'accès à l'entrepreneuriat.	12-13
Faciliter l'accès au financement bancaire.	14-15
Aider les entrepreneures à se lancer.	16-17
Accompagner vers la réussite.	18-19
Permettre l'essor et le développement de l'ESS.	20-21
Financer les entreprises engagées.	22-23
Valoriser les entrepreneur·es.	24-25
S'engager à nos côtés.	26-27
Une structure agile et reconnue.	28-29
Quelques projets soutenus en 2025.	30-31



JEAN-FRANÇOIS VILOTTE
PRÉSIDENT DE PIE

FANNY MASSY
DIRECTRICE GÉNÉRALE

En 2025, PIE (France Active Paris | Réseau Initiative Paris) a financé **277 entreprises et associations, contribuant à créer ou sauvegarder 2426 emplois**. Malgré un contexte économique tendu, nous avons réussi à soutenir les entrepreneur·es dans la création et la pérennisation de leur activité, en développant les outils dont nous disposons. Ainsi, nous avons diversifié les formes de parrainage, en testant des formats courts et des formats collectifs, parfois en amont du financement.

Nous avons également élargi notre réseau de partenaires-experts et étoffé notre offre d'ateliers, afin de répondre plus finement aux besoins des porteur·es de projet. Ces formations, gratuites sont accessibles en amont de notre financement : négocier son bail commercial et ses travaux ; établir une stratégie de communication efficace ; créer facilement son site Web ; réussir son premier recrutement... Nous avons aussi multiplié les événements de networking pour donner l'occasion aux créateur·ices d'entreprise d'étoffer leur réseau pro dès leur lancement.

Le renforcement de cet accompagnement est apprécié par nos bénéficiaires : 60% perçoivent une baisse de leur sentiment d'isolement et 73% estiment qu'il a permis de faire avancer leur projet, selon notre mesure d'impact, renouvelée cette année.

Cette volonté de soutien nous a conduit à structurer une nouvelle activité en 2025 au profit des publics en quartiers prioritaires, qui prennent une part grandissante de notre activité. Le Projecteur (Carrefour de l'entrepreneuriat parisien), dont nous coordonnons le consortium, a accompagné, depuis son lancement en avril 2025, 438 personnes, dont 160 en QPV.

Cet accompagnement de terrain et de long terme porte ses fruits. En 2025, le soutien polymorphe de PIE (France Active Paris | Réseau Initiative Paris) a permis de créer **800 emplois, locaux, et d'en pérenniser le double**. Et le taux de pérennité à 5 ans des entreprises que nous avons soutenues à leur création atteint **87% !**

L'aventure continue,
Sous le signe du collectif et de l'engagement !

PIE CONSEILLE, FINANCE ET MET EN LIEN LES ENTREPRENEUR·ES À PARIS

Paris Initiative Entreprise, qui rassemble France Active Paris, Réseau Initiative Paris et le Dispositif local d'accompagnement (DLA) en une seule association à but non lucratif labellisée ESUS, est le premier financeur des entreprises engagées à Paris.

Notre mission



Soutenir une économie locale, créatrice d'emplois, de lien social et d'innovation en permettant à des projets à fort impact social, territorial ou environnemental de se lancer ou se développer.

Notre expertise



Financement

Mobiliser les outils financiers les plus adaptés aux projets



Conseil

Apporter des conseils stratégiques pour la réussite des projets



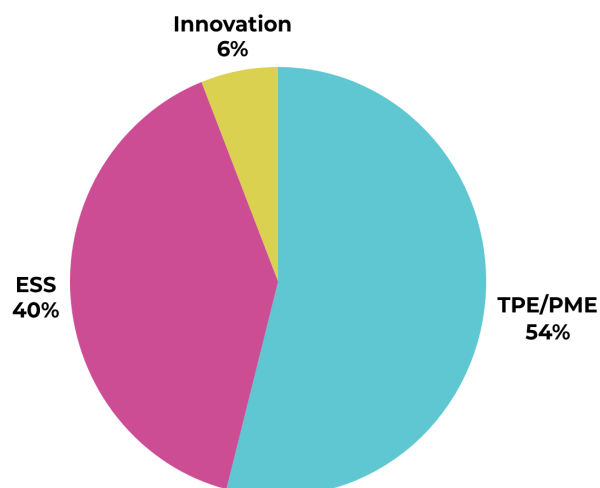
Connexion

Donner accès à un réseau favorisant synergies et pérennité

Trois types d'entreprises accompagnées

- Les TPE/PME favorisant une nouvelle économie de proximité commerce, artisanat, production de biens, services à la personne, etc.
- Les structures de l'économie sociale et solidaire (ESS) associations, coopératives, entreprises agrémentées ESUS.
- Les projets digitaux et d'innovation numérique plateformes, applications, logiciels SaaS, technologies.

Répartition des projets soutenus par PIE en 2025



Des solutions à chaque phase de vie d'un projet



ÉMERGENCE

Formaliser un projet pour le faire grandir.

CRÉATION

Crédibiliser, sécuriser et financer le démarrage d'un projet.

DÉVELOPPEMENT

Pérenniser un projet et en faire naître de nouveaux.

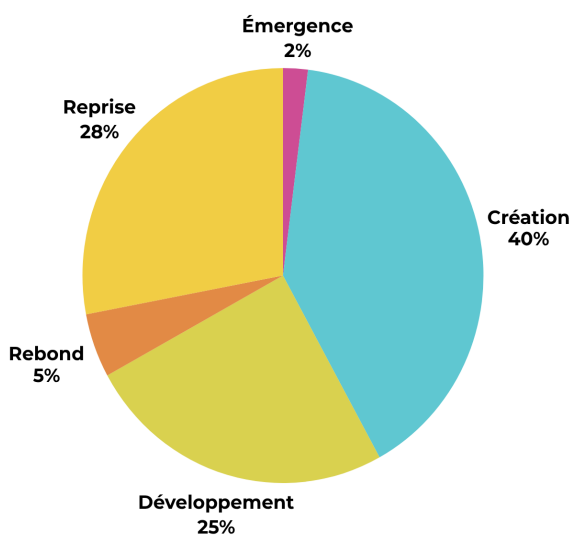
TRANSFORMATION

Accompagner le changement d'échelle des entreprises œuvrant pour une économie plus durable.

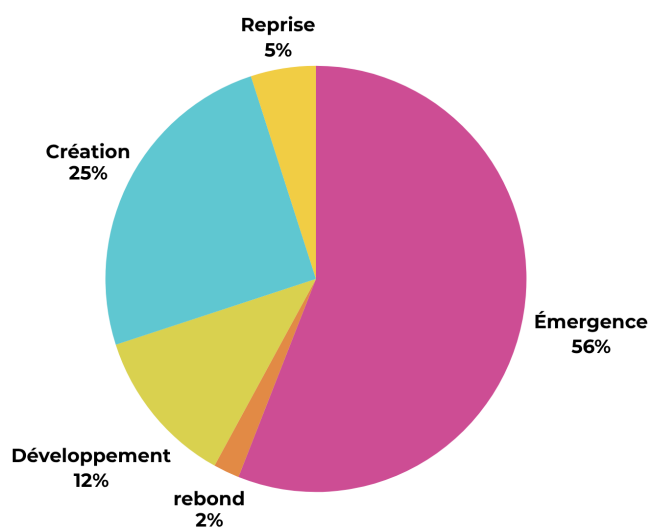
RELANCE

Offrir un second souffle aux projets en difficulté.

Stade d'intervention en financement de PIE en 2025 sur 277 projets



Stade d'intervention en accompagnement de PIE en 2025 sur 849 projets soutenus



Chiffres clés 2025

10,9 M€
mobilisés au total
par PIE

2 085
projets
accueillis et orientés

849
projets accompagnés,
tous dispositifs confondus

277
entreprises financées
(+9% par rapport à 2023)

190
structures de l'ESS
conseillées
stratégiquement

92
projets mentorés
mensuellement par
nos bénévoles

2 426
emplois
créés ou préservés

RETOUR SUR L'ANNÉE

2025



02

JANVIER / PIE fête ses 25 ans ! Notre association a financé 8600 entreprises depuis sa création en 2000.



02

JUIN / 4e édition du prix PIE&CO : 70 entrepreneur-es, 20 partenaires-experts, 29 lauréat-es et 48 dotations offertes.

09

AVRIL / Lancement du PROJECTEUR-Carrefour de l'Entrepreneuriat Parisien. PIE est le chef de file d'un consortium de 8 associations au service des entrepreneur-es des quartiers prioritaires.



17

SEPTEMBRE / Rentrée de l'année de parrainage des mentors bénévoles de PIE.

13

OCTOBRE / Cérémonie Créatrices d'Avenir, dédiée aux entrepreneures parisiennes : remise des prix Coups de cœur et networking entre les 60 finalistes.



02

FÉVRIER / Comité de pilotage du DLA. 75% des bénéficiaires sont accompagnés pour la première fois, 27% viennent via le bouche à oreille et 69% des structures accompagnées agissent en QPV.

03

MARS / Développement des Apéros Pitch' dans les mairies d'arrondissement et avec nos partenaires-experts. Objectif : aider les créateurices d'entreprise à étoffer leur réseau pro dès le lancement de leur activité.



06

JUILLET / Arrivée d'Olivier Raque en mécénat de compétences, détaché de BNP Paribas pour soutenir les chargé-es de financement et coordonner la communauté de parrains et marraines bénévoles de PIE.

04

AOÛT / Enrichissement de l'offre d'ateliers avec nos partenaires associatifs et privés pour répondre aux besoins de formation des porteur-es de projet.



27

NOVEMBRE / 16e cérémonie de remise des trophées ESS par la Ville de Paris. PIE a accompagné la moitié des structures lauréat-es.

03

DECEMBRE / Clôture de la 4e promotion du programme Emergence, un programme de 9 mois pour structurer son projet ESS et son modèle économique.

NOTRE IMPACT

Des entreprises et des emplois pérennes

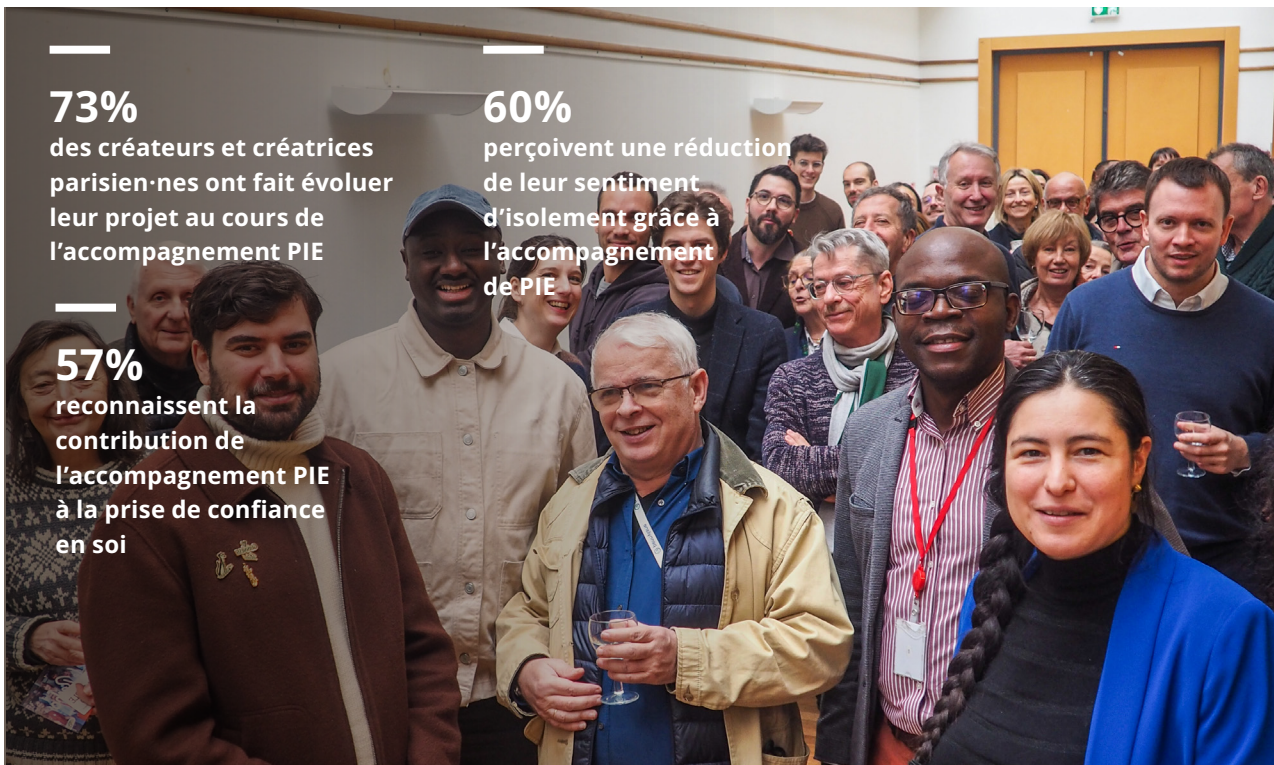
87% des entreprises financées en 2020 ont passé le cap des 5 ans. Cette cohorte a pourtant subi de plein fouet l'effet du Covid.	9632 emplois créés depuis 2014 à Paris par les projets TPE en création soutenus par PIE	4 ETP en moyenne créés par les entreprises financées en création par PIE au cours des 4 dernières années	10 ETP en moyenne créés par les structures de l'ESS soutenues par PIE
--	---	--	---

Nous sommes fiers d'avoir pu contribuer en 2025, sur tout le territoire parisien à la création de 804 emplois	à la préservation de 1 662 emplois	OPTIMISATION DES FONDS PUBLICS → 2 052€ pour créer un nouvel emploi	→ 992€ pour soutenir un emploi menacé
--	---	--	--

Une action tournée vers celles et ceux qui en ont le plus besoin

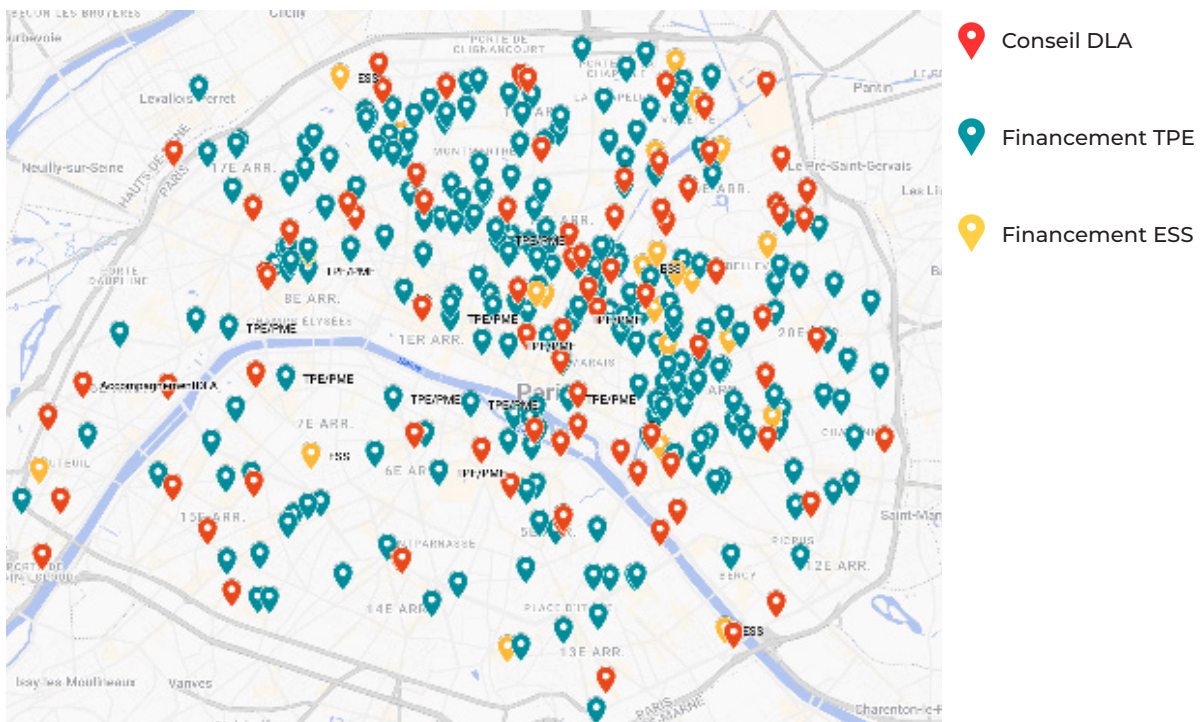
 <p>DEMANDEURS D'EMPLOI</p> <ul style="list-style-type: none">• 19% des entrepreneur·es soutenu·es par PIE en 2025 étaient demandeurs d'emploi longue durée	 <p>JEUNES</p> <ul style="list-style-type: none">• 62 entrepreneur·es de moins de 30 ans financé·es• 3 jeunes ont obtenu une prime de 1 000€ en plus de leur financement PIE	 <p>FEMMES</p> <ul style="list-style-type: none">• 159 créatrices soutenues financièrement• 52% des projets accompagnés par PIE sont dirigés par une femme	 <p>ENTREPRENEURS DES QUARTIERS</p> <ul style="list-style-type: none">• 61 entrepreneur·es habitant en quartier prioritaire ont bénéficié d'un financement PIE• 17% des projets financés ont un ancrage quartier• 20 000€ de prêts dépôt de garantie (PDG) ont été mobilisés pour encourager les créateurs et créatrices parisiennes à s'installer en quartiers prioritaires et ainsi y réimplanter une activité économique
			

Un soutien essentiel quand on crée son entreprise



Un ancrage sur tout le territoire parisien

À chaque coin de rue de Paris se trouve une entreprise accompagnée par PIE. Ce maillage local a profondément transformé la capitale qui accueille aujourd'hui des projets innovants, engagés, créateurs d'emplois et de lien social, et répondant sans cesse aux besoins des Parisien·nes.



ILS PARLENT DE NOUS



Je remercie énormément PIE pour son aide à la formation et au financement, j'ai beaucoup appris et je vais pouvoir continuer à apprendre grâce au parrainage, et avancer grâce au financement. Mille mercis de croire en nos projets !

YIN-LINE CHEA
FONDATRICE DU CAFÉ KUMQUAT

J'ai choisi de rejoindre PIE dans la continuité de mon engagement auprès d'entrepreneures péruviennes accompagnées par le micro-crédit. J'y ai retrouvé les valeurs qui m'animent : un entrepreneuriat solidaire, exigeant et profondément humain. L'accompagnement proposé par PIE change réellement la trajectoire de nombreux·ses porteur·euse·s de projet, et donne du sens à mon expertise financière au quotidien.

VALENTIN CHOUZET
CONSEILLER CHEZ PIE



Je remercie vivement PIE pour sa confiance dans mon projet et pour l'ouverture de son réseau ! Particulièrement, un immense merci à Léa Ostyn pour son accompagnement, ses conseils et sa bienveillance.

CAROLINE PUYDOYEUX
FONDATRICE DE MADLEN



Ravi d'avoir pu accompagner Amina dans le lancement de Kids&Us (Paris 9) qui initie les enfants à l'anglais dès 1 an. Un projet mené dans un délai particulièrement restreint en prenant en compte les demandes de la franchise. Une belle rencontre rendue possible grâce au réseau PIE, qui crée de vraies passerelles entre entrepreneur·es engagé·es.

BENOÎT ANTOINE
FONDATEUR DE MAKE OFFICE, PARTENAIRE EXPERT DE PIE





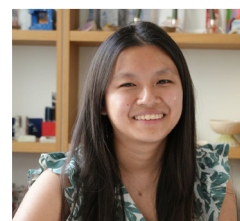
“ J’ai choisi de rejoindre PIE (France Active Paris | Réseau Initiative Paris) à la fois pour l’impact social et territorial de ses missions, pour ses valeurs d’exigence et de bienveillance et pour son équipe, jeune, dynamique et engagée. Cela prolongeait les différents métiers que j’ai pu exercer tout au long de ma vie professionnelle, ce qui m’a permis de rapidement trouver ma place au sein de l’équipe.

OLIVIER RAQUE
MÉCÈNE



Le prêt d’honneur m’apporte une vraie souplesse : grâce au différé de remboursement du prêt et à son taux zéro, je peux préserver ma trésorerie et étaler l’utilisation du prêt bancaire. Concrètement, cela me donne 6 à 8 mois avant de commencer les remboursements bancaires, ce qui est précieux pour les premiers mois d’activité.

ELODIE TE
FONDATRICE DE HARMO SKINCARE



Le programme PIE m’a vraiment aidé à structurer mon projet, à clarifier mon offre et surtout à construire une présentation claire et percutante. Même avec des premier·es client·es et un produit qui fonctionne, j’ai compris que bien présenter son activité, c’est aussi savoir la vendre. Un accompagnement utile, concret et motivant que je recommande à tout·e entrepreneur·e.



BRICE TCHOULAGUE
FONDATEUR DE DJABOO



Ce qui m’anime, c’est la transmission, partager ces apprentissages qui ne figurent dans aucun livre : les décisions difficiles, les erreurs qui font progresser, les intuitions forgées par l’expérience. Accompagner des entrepreneur·es me permet de transformer mon parcours en levier pour les autres. Comme je ne suis plus responsable du résultat, je peux poser les questions franchement, partager un regard extérieur et laisser l’entrepreneur·e décider. Et il y a quelque chose de profondément stimulant dans ces échanges : l’enthousiasme, l’audace et l’énergie des porteur·es de projet. Cette dynamique oblige à rester curieux, à continuer d’apprendre. Créer une entreprise est une aventure intense, souvent émotionnelle. Et parfois, il suffit simplement de quelqu’un pour rappeler une chose essentielle : OUI, c’est possible.

MARC DUBOIS
MENTOR BÉNÉVOLE CHEZ PIE DEPUIS 2022



J’ai eu la chance d’être accompagnée par Valentin Chouzet. Il m’a aidée à structurer et affiner mon business plan avec beaucoup de justesse, de rigueur et d’écoute. Valentin a su cadrer le projet, poser les bonnes questions afin d’être en capacité de le présenter de manière convaincante au comité, ce qui m’a permis d’obtenir le financement. Un accompagnement précieux, humain et très professionnel. Merci encore pour ce soutien.



MAGALI YOUSOUFI
FONDATRICE DE MY16/L’ATELIER DU SOURCIL

FAVORISER L'ACCÈS À L'ENTREPRENEURIAT

PIE (France Active Paris | Réseau Initiative Paris) accompagne les porteurs et porteuses de projets souhaitant lancer ou développer une activité sur le territoire parisien, et plus particulièrement les publics prioritaires et les entrepreneur·es engagé·es. Donner à toutes et tous les moyens d'entreprendre est l'une des missions historiques de notre association.

● PousSES.fr : la plateforme d'orientation et de mise en relation dédiée aux entrepreneur·es



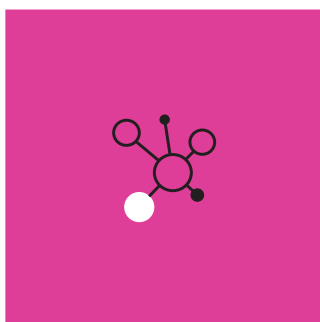
Monter son projet peut s'avérer être un vrai parcours du combattant quand on ne sait pas vers qui se tourner... Pour faciliter la mise en relation entre les entrepreneur·es et les spécialistes d'aide à la création et au développement d'entreprises (incubateurs, financeurs, bailleurs, organismes de formation, etc.), nous avons créé en 2019 la plateforme **PousSES.fr**, financée par la Ville de Paris.

Son objectif ?

Optimiser les parcours d'accompagnement en rendant visible et lisible l'offre existante auprès des entrepreneur·es et ce, gratuitement.

Comment ça marche ?

Grâce à la recherche intelligente, il est possible pour les entrepreneur·es de connaître en temps réel quelle structure peut les accompagner dans leur projet, et la contacter directement via la plateforme. Il suffit pour cela de se créer un compte, de renseigner ses informations et de les mettre à jour régulièrement. Les entrepreneur·es sont ainsi au courant de l'ouverture d'appels à projet pouvant leur correspondre, d'évènements thématiques répondant à leurs besoins, ou encore de la mise en ligne d'un parcours d'entrepreneur·e similaire au leur.



306 structures d'accompagnement proposent leurs offres sur PousSES.fr



En 2025, **146 000** visites ont été faites sur PousSES.fr



1500 demandes ont été envoyées à des structures d'accompagnement via PousSES.fr

● INCUBE ACCES+ : une formation pour les néo-entrepreneur·es et de l'accompagnement renforcé pour les publics les plus fragiles

Acces+ est un programme d'ateliers de formation pour aider les néo-entrepreneur·es, en particulier les moins de 30 ans, à monter en compétences. En 2025, 87 ateliers ont été donnés à 438 bénéficiaires, soit 2,5 fois plus qu'en 2024. Certains ateliers sont animés avec nos partenaires experts, banquiers ou avocats. De plus, le nombre d'ateliers proposés a augmenté afin de répondre plus finement aux besoins des porteur·es de projet.



6 nouveaux ateliers créés avec nos partenaires experts

- «Réussir mon projet immobilier» (HGI Avocat, Y&Y Studio, Make Office)
- «Créer mon site web rapidement» (VivLab)
- «Savoir travailler l'identité visuelle de ma marque» (Yaïtso Studio)
- «Elaborer ma stratégie de communication» (Yes For Comm)
- «Construire mon prévisionnel financier» (InExtenso)
- «Les échéances fiscales et sociales du dirigeant» (NumbR)

🗨️ JE PRÉSENTE MON PROJET

L'atelier est bien structuré et les échanges avec les autres participant·es sont intéressants. Cela m'a permis de pitcher devant tout le monde et d'avoir des retours.

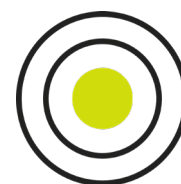


🗨️ CONVAINCRE MON BANQUIER SANS STRESS

Atelier très élaboré, où on a pu poser des questions. Le document de support était bien détaillé et me permettra de me retrouver lors de mes révisions futures.

🗨️ STRATEGIE DE COMMUNICATION

Cet atelier aborde de manière simple, pratique et individualisée les différents enjeux de la communication. L'intervention est bien construite et l'intervenante très pro.



🗨️ BAIL COMMERCIAL ET TRAVAUX

Les ateliers permettent de rencontrer d'autres entrepreneur·es avec les mêmes objectifs et défis.

● Un accompagnement renforcé pour les entreprises des QPV

PIE propose des ateliers et webinaires gratuits aux entrepreneur·es qui créent leur entreprise, afin de les accompagner dans leur lancement.



FRANCE ACTIVE
Les entrepreneurs engagés



Avec le soutien en ingénierie de nos réseaux France Active et Initiative France et le financement du Ministère du Travail, de l'Emploi et de l'Insertion.

FACILITER L'ACCÈS AU FINANCEMENT BANCAIRE

Quand PIE (France Active Paris | Réseau Initiative Paris) finance un projet, banques et investisseurs sont rassurés et accordent plus facilement leur confiance : c'est ce qu'on appelle l'effet levier.



● Accorder notre confiance et faire levier

Les interventions financières de PIE ont vocation à pallier l'insuffisance de fonds propres caractéristiques des projets de création d'entreprise par des personnes en insertion professionnelle, des projets associatifs ou d'innovation sociale, et également de financer des besoins d'investissements ou des besoins en fonds de roulement.

L'obtention d'un premier prêt bancaire est facilitée par l'analyse financière réalisée par les conseiller·es PIE, gage de crédibilité du projet aux yeux des banques. Les garanties France Active proposées par PIE fluidifient également le processus d'endettement.

10,9 M€
de financements PIE
ont permis aux
entrepreneur·es de mobiliser
32,5 M€
de crédits bancaires

54
garanties bancaires
France Active ont été
mobilisées par PIE pour un
montant total garanti de
2 M€

Une action menée en partenariat avec les banques



Parole de partenaire



Notre partenariat s'inscrit dans une relation de confiance, autour d'ambitions et de valeurs profondément partagées au service du développement de l'entrepreneuriat sur notre territoire. Nous saluons la qualité de l'accompagnement de PIE, ainsi que le sérieux et la pertinence des dossiers présentés.

Dans la durée, cette collaboration s'inscrit comme un véritable levier d'impact. Nos actions concertées incarnent des alliés, des soutiens, des vecteurs de promesses relationnelles pour transformer des projets en réalités.

DENIS LAVANANT
CREDIT AGRICOLE ILE-DE-FRANCE

Un impact économique durable

Dans le cadre d'une enquête réalisée en 2022 auprès de 1 650 porteurs et porteuses de projets TPE financés par PIE entre 2014 et 2021, ainsi qu'auprès de 50 conseiller-es bancaires, quelques indicateurs mettent en lumière l'impact de PIE sur la confiance et le levier bancaire :

56%

des conseiller-es bancaires déclarent avoir analysé des demandes qu'ils n'auraient pas étudiées sans avoir connaissance des outils PIE

55%

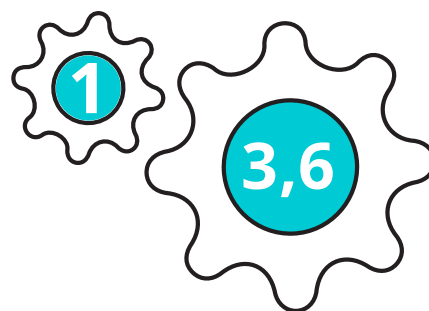
des conseiller-es bancaires déclarent avoir fait évoluer leur approche suite à l'instruction d'un dossier de financement en lien avec PIE

55%

des porteur-es et porteuses de projet ont obtenu un accord bancaire sous condition de l'intervention de PIE

Permettre aux start-up d'accéder à d'autres financements

L'accès aux prêts bancaires est souvent compliqué pour les start-up numériques, car des investissements importants sont nécessaires au démarrage du projet (matériel, R&D, recrutement de profils tech, etc.) avant même de dégager du chiffre d'affaires. C'est pourquoi PIE a lancé en 2019 **une offre et un comité d'engagement dédiés aux projets innovants**. Le Prêt d'Honneur Innovation Faisabilité (5 000€ par associé) permet notamment aux start-up de compléter leurs fonds propres en vue d'une demande de subvention Innov'up. PIE intervient également auprès des start-up qui envisagent à court / moyen terme une levée de fonds. Ce financement en dette les aide à réaliser les indicateurs clés de performance exigés par leurs investisseurs, et ainsi boucler leur levée sereinement.



En 2025, le levier bancaire pour les start-up était de 5,7 et de 3,6 pour l'ensemble des structures financées par PIE. C'est-à-dire qu'1€ prêté par PIE a permis aux entreprises parisiennes de lever 3,6€ de dette bancaire.

AIDER LES ENTREPRENEUR·ES À SE LANCER

PIE (France Active Paris | Réseau Initiative Paris) donne la possibilité aux entrepreneur·es d'obtenir un premier financement bancaire avec une prise de risque limitée, d'accéder plus facilement à un local et de bénéficier des conseils experts de la communauté PIE&CO.

40%

des projets financés
par PIE étaient en
phase de création

• Des financements adaptés

PIE propose une palette d'outils financiers variée pour aider au démarrage d'une entreprise :

- des prêts d'honneur jusqu'à 25 000€ par projet permettant de renforcer les apports personnels et financer les besoins immatériels non-couverts par les banques.
- des prêts dépôt de garantie (PDG) visant à faciliter le financement du dépôt de garantie exigé par le bailleur, une somme qui peut s'avérer particulièrement contraignante à Paris.
- des solutions de garanties permettant aux chef-fes d'entreprise d'obtenir plus facilement un prêt bancaire et de se lancer en étant mieux protégés!



• Un challenge à 360° du projet

Chaque semaine, PIE organise des comités d'engagement. Les porteurs et porteuses de projets ont une vingtaine de minutes pour présenter leur entreprise et convaincre un jury d'expert-es bénévoles et de partenaires composé en majorité de chef-fes d'entreprises et de cadres du secteur bancaire et financier.

• Des conseils précieux

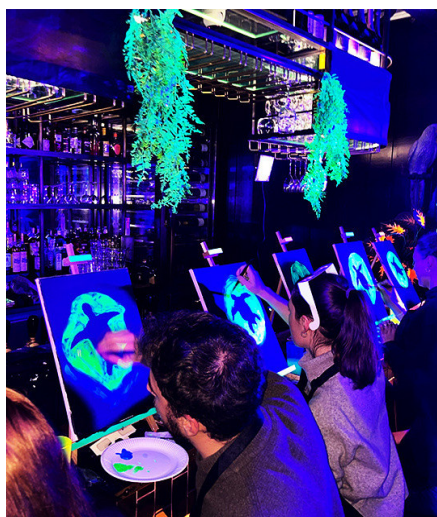
Notre équipe s'attache à apporter un accompagnement de qualité aux entrepreneur-es. Révision du business-plan, identification des points de fragilité du projet, conseils bienveillants, analyse fine des perspectives financières, préparation au comité d'engagement : un regard exigeant et bienveillant très apprécié par les entrepreneurs et les entrepreneuses que nous soutenons.

Parole d'entrepreneur

Merci à Paris Initiative Entreprise (PIE) d'avoir cru en mon projet et de m'accompagner. Un grand merci à Estelle pour sa disponibilité et ses conseils précis : grâce à elle, j'ai revu et consolidé mon prévisionnel avec confiance. Un accompagnement pro, humain et efficace.

BRYCE POYAC

FONDATEUR DE PAINT ME UP






Tous les Pros pour faire décoller les projets entrepreneuriaux des QPV

Initiative discutée dans le cadre du Contrat de Ville entre l'Etat et la Ville de Paris, le Projecteur a été lancé en avril avec le Plan Entrepreneuriat Quartiers 2030 piloté par Bpifrance et est cofinancé par le Fonds social européen. Son objectif : augmenter le nombre de personnes sensibilisées à l'entrepreneuriat, mieux les accompagner et les financer, créer de l'emploi via l'entrepreneuriat. Et intervenir en particulier dans les Quartiers prioritaires de la ville.







Coup de projecteur sur l'année 2025

-  **87 ateliers**
-  **29 permanences**
-  **3 stages intensif de 2 jours**
-  **3 comités de financement**



Coup de projecteur sur l'année 2025

-  **438 bénéficiaires**
-  **56% de femmes**
-  **36% résident.e.s QPV**
-  **23% de jeunes - de 30 ans**



Parole d'entrepreneure

Être accompagnée m'a permis de gagner beaucoup de temps. J'ai d'abord été épaulée par Projets-19 à la création de mon projet, puis par Germinal, qui m'a aidée à structurer mon entreprise. J'avais besoin de financement, Germinal m'a alors orientée vers PIE, où j'ai bénéficié du suivi personnalisé d'un chargé de financement. Au fur et à mesure des discussions, mon projet a évolué et est devenu plus ambitieux. Grâce au soutien de mon conseiller, j'ai été mise en relation avec plusieurs banques et au final, la Caisse d'épargne a accepté de financer mon projet à hauteur de 50 000 euros. Mon conseiller m'a également appelée plusieurs fois pour m'aider à préparer le comité d'engagement pour mon prêt. Le passage en comité s'est très bien passé, car j'étais bien préparée et ai réussi à valoriser mon projet. Ce n'était pas évident, car à l'époque j'étais au RSA. Mais comme j'ai présenté un projet solide, c'est passé !

KENABA DIARRA
FONDATRICE DE ECK COLLECTION

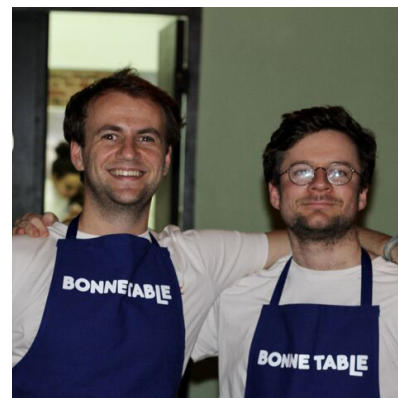


ACCOMPAGNER VERS LA RÉUSSITE

Donner un premier coup de pouce financier aux jeunes entrepreneur·es, l'opportunité d'être conseillés par une marraine ou un parrain, les aider de nouveau lorsqu'elles ou ils souhaitent développer leur entreprise. C'est ça, le parcours PIE !

• Des financements structurants dédiés au développement des projets

La phase de développement est un moment clé pour une entreprise ou une association : il faut consolider l'existant avant de croître ou de diversifier ses activités. À chacun·e sa stratégie de développement !



Développer une activité

KITESY MARTIN STUDIO. Après une première expérience dans la maroquinerie, Kitesy Martin lance en décembre 2018 sa marque de bijoux upcyclés, fondée sur l'économie circulaire : elle chine des pièces vintage qu'elle utilise pour créer des bijoux. La marque s'étend progressivement à d'autres univers : décoration, chaussures, vêtements et noue des collaborations avec Nike, Ganni, Café Kitsuné, Patou ou les Galeries Lafayette. En septembre 2024, elle ouvre un atelier-boutique sur rendez-vous, dans le 11e arrondissement de Paris. La même année, elle remporte un Grand Prix de la Création de la Ville de Paris. En 2025 Kitesy Martin se fait financer par PIE pour continuer à faire grandir sa marque.

Changer d'échelle

RUE JULIETTE. Créée en 2020 par Juliette Francequin, Rue Juliette est une épicerie parisienne pionnière de la consigne et du vrac. Tous les produits sont 100 % bio ou en conversion, sourcés dans un rayon de 150 km. Dès son ouverture, la boutique s'appuie sur un partenariat avec l'ANRH, une association employant des personnes en situation de handicap. Grâce au prêt d'honneur PIE, Rue Juliette se développe progressivement : ouverture 7 jours sur 7, création d'une terrasse, lancement d'une offre de livraison à domicile et développement d'une clientèle professionnelle. En 2023, plus de 19 tonnes de fruits et légumes ont été vendues et 4,8 tonnes de déchets évitées.

Ouvrir un nouveau lieu

BONNE TABLE. Les 2 fondateurs de Bonne Table, Ferdinand Eberlé et Charles Capoul, se battent pour une restauration inclusive, accessible et de qualité. Leur cuisine, 100 % maison et de saison, est sourcée en France, avec 50 % de produits bio et labellisés et 50 % de recettes végétariennes. Après un premier restaurant ouvert en mars 2024 rue du Commandant Rivière (Paris 8e), ils ont rapidement étendu leur réseau à deux autres adresses parisiennes : rue Godot de Mauroy (Paris 9e) et voie Georges Pompidou (Paris 1er). En parallèle, ils développent une offre de livraison de repas en entreprise. En 2024, ils reçoivent le prix de la restauration «Durable et accessible» de la Mairie de Paris.

● Du parrainage pour épauler les jeunes chef-fes d'entreprise

Les entrepreneur-es que nous soutenons peuvent bénéficier d'un accompagnement personnalisé par l'un de nos mentors bénévoles pour renforcer les chances de réussite de leurs projets. Pendant un an, le parrain ou la marraine de l'entrepreneur-e lui apporte son expérience. Sortir la tête du guidon, avoir un regard extérieur et bienveillant sur les défis quotidiens, construire la stratégie de l'entreprise, suivre la trésorerie : il ou elle est un appui remarquable.



Caroline m'a accompagnée sur de multiples jalons liés au démarrage de l'activité. C'est extrêmement utile d'avoir un mentor qui vous permet de prendre du recul et de sortir du quotidien opérationnel, poser les bonnes questions pour accompagner la croissance, structurer la réflexion et les priorités, et ce pour prendre des décisions d'orientation clés pour le développement de l'affaire. J'ai tout particulièrement apprécié son enthousiasme, son dynamisme et sa curiosité, qui ont rendu nos échanges passionnants et fructueux.



MARINE LE BOURGEOIS
FONDATRICE DU BOURGEON

Marine est une fleuriste engagée avec 2 boutiques dans Paris. Nos rencontres nous permettent d'aborder l'activité dans sa globalité : les finances, le développement commercial, la stratégie marketing, la communication, les enjeux RH. Marine a su développer un nouveau concept de marque, Bourgeon, fidéliser une clientèle existante et capter de nouveaux profils. Heureuse de partager avec elle cette formidable croissance.



CAROLINE GROBIEN
MARRAINE DE MARINE LE BOURGEOIS

● Des événements pour étoffer leur réseau professionnel

Être entrepreneur-e, c'est souvent une aventure faite de passion, d'audace... mais aussi parfois de solitude. Trouver les bons interlocuteurs, élargir son réseau, partager ses défis et ses réussites : ce n'est pas toujours simple. Pourtant, ce sont souvent ces moments d'échanges qui nourrissent les projets et leur donnent une nouvelle dimension ! C'est pourquoi notre association organise des apéros mensuels de lancement, ainsi que des afterworks trimestriels, qui réunissent bénévoles, entrepreneur-es, salarié-es et partenaires.



PERMETTRE L'ESSOR ET LE DÉVELOPPEMENT DE L'ÉCONOMIE SOCIALE ET SOLIDAIRE

PIE (France Active Paris | Réseau Initiative Paris) dispose d'une connaissance fine du secteur de l'ESS et d'une expertise pointue dans l'accompagnement de ces modèles économiques hybrides ou innovants. Nos programmes favorisent l'émergence, la création et le développement d'associations, coopératives et entreprises engagées à Paris.

○ Favoriser la création de projets engagés

En 9 mois, le programme Émergence accompagne de manière personnalisée des projets de création d'associations, de coopératives, de structures d'insertion par l'activité économique et autres entreprises à impact social sur toute l'Île-de-France.

Porté par les associations France Active en Île-en-France, dont PIE, ce programme vise à accompagner les entrepreneur.es à fort impact social via des ateliers et des coachings sur quatre thématiques fortes : l'ancrage territorial, le modèle économique, la gouvernance et l'utilité sociale.

Émergence aide les porteurs et porteuses de projets engagés à :

- valider la faisabilité de leur projet,
- avancer sur le développement de leur projet et leur permettre de le lancer,
- monter un business plan social,
- appréhender et modéliser les enjeux économiques et financiers de leur projet.

En 2025, 7 projets ont été accompagnés dans la création de leur projet engagé par PIE.

9 mois de travail, de partage et de synergies pour ces futur-es entrepreneur-es qui se sont clôturés le 5 décembre à Notre Café Marais, par un temps de pitches et de connexion avec nos partenaires et bénévoles.

ÉMERGENCE
Pour les créateurs engagés en Île-de-France



Parole d'entrepreneure

J'étais à un stade assez avancé dans mon projet et les ateliers Economie-Finance et Stratégie commerciale ont été très enrichissants et impactants à ce moment . Le suivi m'a aidée sur le montage de mon budget d'investissement en particulier. Et j'ai beaucoup progressé dans la compréhension des outils de pilotage financier d'une activité : construction des hypothèses de chiffre d'affaires, prévisionnel, plan de trésorerie, marges variables...

BÉRÉNICE RABOISSON
FONDATRICE DE SAPERLIOPETTE

Parole d'entrepreneure

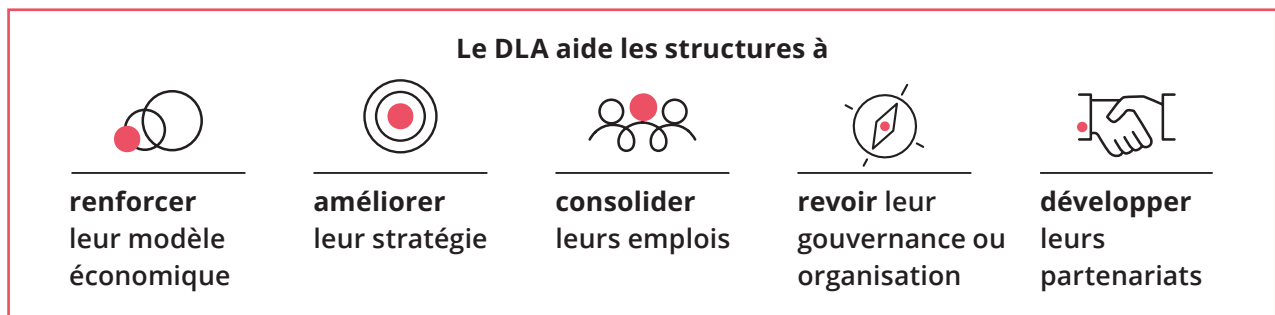
Les ateliers régionaux ont été très utiles pour clarifier notre positionnement sur le plan juridique, la manière dont nous nous projetions en tant qu'équipe et les acteurs publics vers lesquels nous tourner.

AURA MARIA GOMEZ ESTUPINAN
CO-FONDATRICE D'ENFANCE AFFRANCHIE



● Conseiller les structures employeuses de l'ESS

Depuis 2017, nous proposons aux structures employeuses de l'ESS de bénéficier d'un accompagnement sur-mesure gratuit dans le cadre du Dispositif Local d'Accompagnement (DLA), pour les aider à développer leurs activités, se consolider et ainsi créer ou pérenniser des emplois.



Le DLA s'adresse aux :

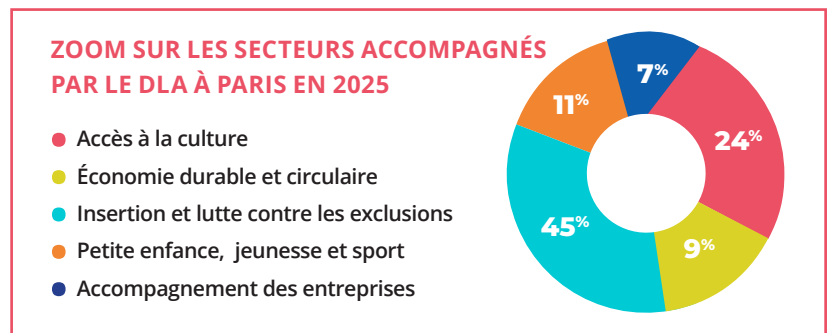
- associations employeuses,
- structures d'insertion par l'activité économique (IAE)
- coopératives
- autres entreprises d'utilité sociale (ESUS).

D'avril à décembre, des formations collectives gratuites destinées aux dirigeant-es d'associations et de structures de l'Économie Sociale et Solidaire rencontrant des problématiques communes sont organisées. Ces formations sont cofinancées par l'Union européenne.



→ 100%

des structures accompagnées ont été satisfaites par les préconisations et leur faisabilité



« Avant le DLA nous avions un ensemble d'incertitudes sur des questions d'organisation interne, le DLA a permis de nous poser les bonnes questions et d'y apporter des éléments de réponses clairs. De plus, nous avons pu rencontrer un incubateur afin de développer nos projets.

60

diagnostics réalisés,

30

ingénieries collectives,

10

ingénieries individuelles



FINANCER LES ENTREPRISES ENGAGÉES

PIE (France Active Paris | Réseau Initiative Paris) mobilise des financements solidaires pour répondre aux besoins spécifiques des structures de l'économie sociale et solidaire et des entreprises engagées à fort impact, tout au long de leur parcours.

46%

des montants mobilisés par PIE en 2025 ont été dirigés vers l'ESS

5 M€

mobilisés par PIE ont permis aux structures de l'ESS d'emprunter 6,2M€ auprès des banques



• Des subventions à l'amorçage

En 2025, 4 projets ont bénéficié d'une subvention Paris Amorçage pour un montant total de 52 000 euros.

Ces subventions permettent aux futur-es entrepreneur-es sociaux de se rémunérer pendant la phase de faisabilité de leur projet (6 à 12 mois), avec pour vocation de pérenniser cet emploi.



ZOOM SUR

**Paris Amorçage
Agriculture &
Alimentation
Durable**

Subvention jusqu'à 20 000€ pour des projets innovants de l'agriculture et de l'alimentation durable à fort ancrage parisien, avec un modèle économique viable et un potentiel de création d'emplois pérennes.

940 244€
ont été avancés
par PIE en 2025

• Des prêts relais pour maintenir la trésorerie

PIE mobilise, avec le soutien de la Ville de Paris, un fonds de prêts afin de répondre aux besoins de trésorerie des associations et structures de l'ESS parisiennes.

Cette aide vise à combler les besoins de trésorerie court terme dus aux délais de versement des subventions, et peut aller jusqu'à 80 000€ par projet.

De l'apport associatif pour soutenir les emplois

Le Contrat d'Apport Associatif France Active est destiné à renforcer les fonds propres d'associations d'utilité sociale créant ou pérennisant des emplois par le développement d'activités à caractère économique.

Des prêts pour se développer

Les Prêts France Active permettent de faire levier sur des cofinancements pour soutenir la création, le développement ou le changement d'échelle des entreprises engagées à fort impact social, territorial et environnemental.

30

projets ont bénéficié
d'un prêt participatif

FRANCEACTIVE
Les entrepreneurs engagés

Des prêts pour relancer l'activité ESS

Prêt Participatif Relance

Cet outil de financement France Active s'adresse aux structures de l'ESS. Ce prêt à moyen terme (60 mois minimum) de 4% est réservé à des projets matures, dont le plan de relance est bien avancé, structuré et crédible. Son montant minimal est de 20 000 euros.

Prêt Patient

Confié à PIE par la Ville de Paris, ce fonds a vocation à soutenir avec une vision de long terme les structures de l'ESS qui ont été fragilisées par la crise sanitaire ou qui traversent une importante crise conjoncturelle. D'un montant maximum de 100 000€, ce prêt à taux zéro peut être remboursé sur une durée de 5 à 10 ans.

4

structures
ont bénéficié de ces
prêts en 2025 pour
un montant total
de 1 195 000€



Des garanties bancaires pour les entreprises engagées

Nos garanties permettent d'obtenir plus facilement votre prêt bancaire. En garantissant la banque jusqu'à 50% du montant du prêt en cas de défaillance de votre entreprise, les garanties France Active sécurisent votre banque et vous permettent de limiter ou d'éviter une prise de caution personnelle. La Garantie Impact couvre les entreprises ayant un impact social, territorial ou environnemental et les structures ESS. Son plafond est de 100 000 € maximum.



VALORISER LES ENTREPRENEUR·ES

À travers ses événements, PIE (France Active Paris | Réseau Initiative Paris) permet aux créateurs et créatrices parisien·nes de se rencontrer, d'échanger, de s'inspirer entre pairs, de développer leur réseau professionnel, et continue ainsi à les soutenir dans leur projet.

● Prix PIE&CO : l'événement qui célèbre notre communauté

En 2025, le **Prix PIE&CO** a été l'occasion de fêter les 25 ans de PIE aux côtés de nos partenaires. Cet événement a mobilisé près de 100 candidat·es parmi la communauté des entrepreneur·es soutenu·es par PIE, dont 70 ont été retenu·es pour l'étape du speed-meeting.

Pour cette 4e édition, nous avons été de nouveau accueillis par notre partenaire, la Cité des métiers.

Le speed-meeting a permis aux mécènes de cerner les besoins des entrepreneur·es et de choisir des lauréat·es qui pourraient bénéficier le plus de leur expertise. Puis, les dotations ont été spécifiquement adaptées à la situation de chaque structure et offertes lors d'une belle soirée de remise des prix avec un cocktail signé Mam' Ayoka, un traiteur de l'ESS, également soutenu par PIE.

Ces récompenses, qu'il s'agisse de la création de site web, d'un accompagnement en communication, de consultations juridiques ou encore de conseils en RSE, vont soutenir le développement et la consolidation des projets des entrepreneur·es soutenu·es par PIE.

PRIX PIE&CO 2025



70
entreprises sélectionnées

20
mécènes

29
lauréat·es

48
récompenses offertes

Certains lauréats ont gagné
2 dotations !



Merci aux mécènes du prix PIE&CO et Créatrices d'Avenir pour leur générosité

ALLIAGE GESTION



IMPACT LAWYERS

BANQUE POPULAIRE RIVES DE PARIS +X

HGI AVOCAT

BNP PARIBAS

CARIATIDES
Assemblée de talents



yaits studio

GARRY YANKSON

GédéaExpertises
Groupe COGEDIS



MAKEOffice

M. Biz

AGK

SILYANE



vivlab.

Valérie MAILLARD

Yes for Comm



Créatrices d'Avenir : l'entrepreneuriat féminin à l'honneur

De l'énergie, de l'audace, de la détermination, beaucoup de sourires, de diversité et de partage d'expériences... la demi-finale parisienne du concours régional Créatrices d'avenir, organisée par PIE (Réseau Initiative Paris), a réuni 58 entrepreneurEs le 13 octobre pour son édition 2025, pour un concours de pitches par catégorie : artisanat, engagement écologique et sociétal, impact territorial, innovation, mixité des métiers, pépite des quartiers.



J'ai découvert PIE via le concours Créatrices d'Avenir. Le prêt d'honneur PIE a été déterminant : il m'a permis d'obtenir le Fonds parisien pour l'innovation de Bpifrance, qui finance des dépenses de R&D pour les start-up parisiennes. Concrètement, cet effet levier a rendu possible le développement de briques technologiques clés pour Procureezy, en m'aidant à structurer et accélérer notre roadmap d'innovation.

Pour monter le dossier de demande de prêt d'honneur, le chargé de financement PIE a joué un rôle clé. Très engagé, il a pris le temps de comprendre les enjeux du projet et d'accompagner pas à pas la constitution du dossier. Il m'a également préparée au passage devant le jury, ce qui est essentiel lorsqu'on présente un dossier de financement.

CINDY GRENET
FONDATRICE DE PROCUREEZY

S'ENGAGER À NOS CÔTÉS

Agir aux côtés de PIE (France Active Paris | Réseau Initiative Paris), c'est s'engager en faveur d'une économie plus durable et plus responsable. Grâce aux actions des partenaires et au soutien des bénévoles, PIE permet à des entrepreneur·es engagé·es de se lancer et de prospérer à Paris, quels que soient leurs profils ou stades de développement.

En étant mécène

PIE détient l'agrément fiscal la rendant éligible au mécénat au titre de l'article 238-4. Il est ainsi possible pour les entreprises partenaires de défiscaliser des dons :



en compétences

Ce mécénat peut aller de quelques heures par mois à 2 années à temps plein.

En 2025, BNP PARIBAS a mis à disposition 2 de leurs salariés pour une valeur de 178 851€.



en nature

L'association a reçu pour son prix PIE&CO des prestations d'entreprises mécènes

En 2025, la valeur de ces prestations s'élevait à 21 500€.



financiers

Pour pérenniser nos programmes et démultiplier notre impact.

En 2025, la fondation Banque populaire Rive de Paris a fait don de 5 000€.

En investissant dans nos projets

Via des dons d'entreprises, de budgets RSE, de fondations ou le fléchage de budgets de revitalisation, pour :



favoriser l'essor de l'ESS et des projets d'alimentation durable

En 2023, ING a financé le programme Émergence à hauteur de 100 000€.



favoriser la mixité entrepreneuriale

En 2024, le Fonds Ouréa, hébergé au sein du Fonds de Dotation Transatlantique, a soutenu les actions de PIE envers les créatrices d'entreprises parisiennes avec une subvention de 10 000€.



faciliter l'accès à l'entrepreneuriat

En 2024, ELIOR a fait un don de 90 000€ pour le programme d'Ambition Création destiné aux publics éloignés de l'emploi et de l'entrepreneuriat.

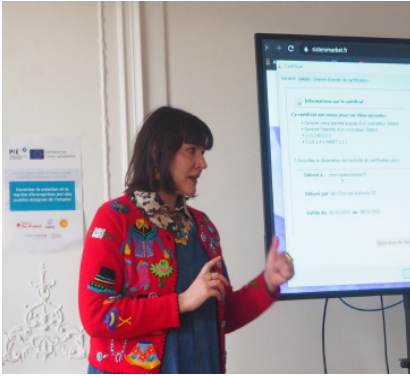
En devenant bénévole

Des missions ponctuelles ou régulières peuvent vous être confiées en fonction de vos disponibilités :

- 2 heures : Partagez votre expertise et vos bonnes pratiques
- 1 journée : Accueillez un porteur ou une porteuse de projet dans votre entreprise
- Mensuellement : Devenez parrain ou marraine d'entrepreneur·es
- Dans la durée : Rejoignez les comités d'engagement et prenez part à la vie de l'association



Devenez bénévole !



● En devenant Partenaire expert

Notre réseau de “Partenaires experts” apporte son expertise et ses connaissances à toute la communauté PIE&CO (entrepreneur·es, associations, startupper·s, bénévoles) à travers des ateliers, des rencontres et des dotations de compétences.

Devenir partenaire expert de PIE suppose une adhésion à notre association. La cotisation annuelle permet de bénéficier d'un reçu fiscal.

Parole de Partenaire Expert

Cette année chez **Yes for Comm**, on a renouvelé notre rôle de mécène auprès de PIE (France Active Paris | Réseau Initiative Paris). Depuis 3 ans, nous nous sommes engagés pour accompagner les porteur·es de projet, et prouver qu'impact, solidarité et engagement riment bien avec ambition réussite et changement.

Un mécénat de compétences pour une entreprise, ce n'est pas grand-chose. Mais pour une communauté d'entrepreneur·es engagé·es, ça peut tout changer.

CORALIE DIEBOLD
FONDATRICE DE YES FOR COMM



Parole d'Entrepreneure

C'est lors de notre réunion de lancement, pour les entrepreneur·es qui viennent d'obtenir un prêt PIE, qu'Amina Sagou, co-directrice de Kids&Us, a rencontré notre partenaire-expert Make office, spécialiste de travaux pour locaux professionnels. « J'étais stressée par les travaux d'aménagement de mon local, qui prenaient du retard. Or, je voulais faire une journée « Portes ouvertes » de Kids&Us 2 mois plus tard. J'ai montré mon devis et mon problème de délais à Make Office. 48 heures après, j'avais un devis moins cher et des délais beaucoup plus courts. J'ai tout de suite fait confiance à cette nouvelle offre, car Make Office était recommandé par PIE. »

AMINA SAGOU
FONDATRICE DE KIDS&US

● En nous confiant l'accompagnement financier de vos incubé·es / intrapreneur·es

Experte en analyse financière, PIE conseille et accompagne vos incubé·es ou vos salari·es dans le financement de leur projet entrepreneurial (montage du business plan, prévisionnel, plan de financement, pitch pour convaincre les banques) et les met en relation avec les bons financeurs.

En 2025, PIE a accompagné les entrepreneur·es incubé·es à La Ruche en les épaulant sur la gestion de leur trésorerie, leur plan de financement et leur accès aux financements PIE.

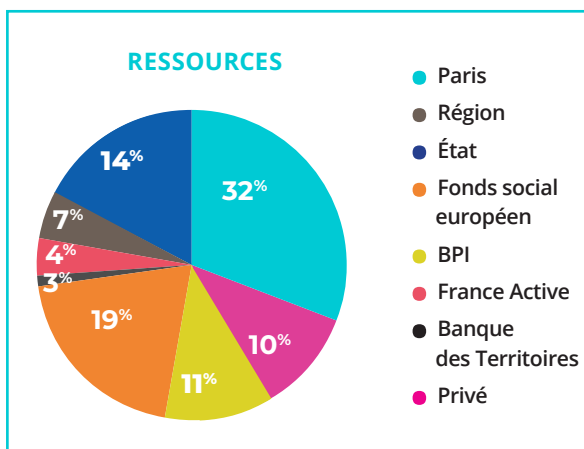


UNE STRUCTURE AGILE ET RECONNUE

Un fonctionnement frugal

Avec 2,06 millions d'euros de produits de fonctionnement en 2025, PIE (France Active Paris | Réseau Initiative Paris) gère directement 20 millions d'euros de fonds d'intervention, soit un encours de 14 millions d'euros de prêts au bénéfice de 1 730 entrepreneur-es en cours de remboursement.

DÉTAILS DES RESSOURCES, CHARGES ET PROVENANCE DE NOS FONDS

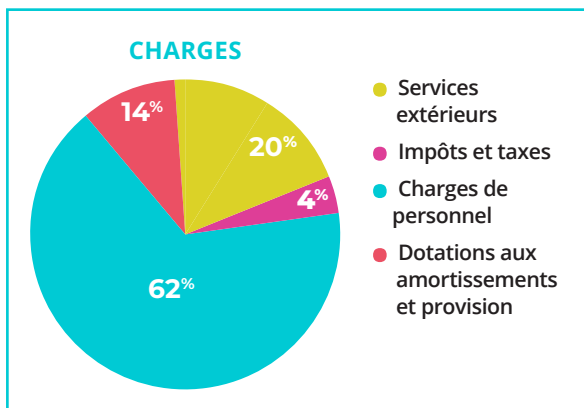


Ville de Paris

Ce que soutient la Ville de Paris, c'est le double impact de PIE : d'une part, l'essor d'une économie plus écologique, circulaire et solidaire ; d'autre part, la réduction des inégalités par l'accompagnement dans l'entrepreneuriat des plus éloignés de l'emploi, notamment dans les quartiers populaires, grâce au consortium de structures d'accompagnement labellisées «Jeunes pousses» par la Ville de Paris. PIE est un acteur incontournable de la finance solidaire sur le territoire parisien et grand parisien, essentiel à la vitalité de l'économie locale et engagée.

FLORENTIN LETISSIER

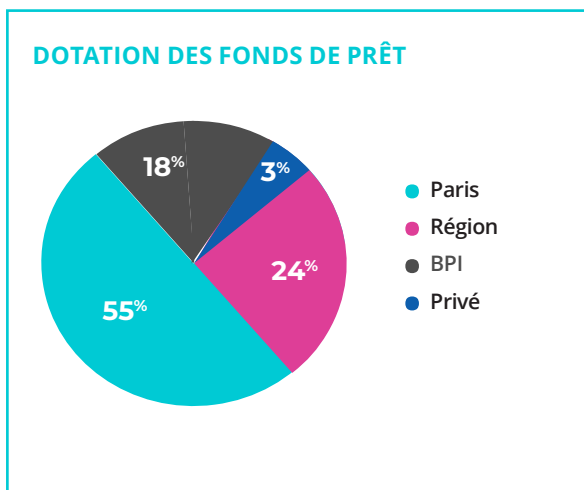
MAIRE ADJOINT CHARGÉ DE L'ESS, L'ÉCONOMIE CIRCULAIRE ET DE LA CONTRIBUTION À LA STRATÉGIE ZÉRO DÉCHET



Banque des Territoires

Nous sommes fiers de soutenir des projets qui renforcent le dynamisme économique territorial avec les financements de France Active et l'accompagnement sur-mesure via le DLA. La variété des secteurs d'activités et des stades de développement des structures accompagnées font la richesse de notre partenariat. Ces initiatives témoignent de notre engagement pour un avenir économique durable et inclusif pour les Parisiens.

BÉRÉNICE BOUCULAT
DIRECTRICE TERRITORIALE PARIS



Bpifrance

Les performances de PIE sont excellentes en matière de distribution du Prêt Honneur Création Reprise (PHCR) : 3ème association en France en termes de montant avec 1,65 M€ décaissés (+ 5% par rapport à 2024) et 4ème en nombre avec 249 PHCR (+ 13%). Ces performances témoignent de l'engagement de PIE dans le dynamisme de l'économie parisienne et de la qualité du travail des équipes. PIE est aussi très impliqué dans le déploiement du plan Entrepreneuriat Quartiers 2030 dans le cadre du Contrat de Ville entre l'Etat et la Mairie de Paris, avec le lancement réussi du Projecteur, carrefour de l'entrepreneuriat qui fédère l'écosystème parisien et qui aide les personnes vivant en Quartiers Prioritaires à réaliser leur rêve entrepreneurial.

ERIC ZGLINICKI
RESPONSABLE CRÉATION ET ENTREPRENEURIAT



● Un conseil d'administration représentant notre écosystème

COLLÈGE DES COLLECTIVITÉS PUBLIQUES

Ville de Paris

AFAF GABELOTAUD

Adjointe à la Maire de Paris, en charge des entreprises, de l'emploi et du développement

AMINATA NIAKATE

Conseillère de Paris
Mairie du 15^e arrondissement,
Vice-Présidente du groupe
"Écologistes de Paris"

DELPHINE BÜRKLI

Maire du 9^e arrondissement -
Conseillère Régionale de Paris
Ile-de-France

GRÉGORY CANAL

Premier adjoint au Maire
du 15^e arrondissement -
Conseiller de Paris

Région Ile-de-France

JÉRÉMY REDLER

Conseiller Régional
Ile-de-France

Métropole du Grand-Paris

ALINE BESSIS

Adjointe au Maire du 17^e
arrondissement & Conseillère
de la Métropole du Grand-Paris

COLLÈGE DES OPÉRATEURS

CCI Paris

SOUMIA MALINBAUM
Présidente

France Active

PIERRE-RENÉ LEMAS
Président

Initiative France

PHILIPPE CROUZET
Président

CPME Paris Ile-de-France

MICHEL WARME
Avocat

MEDEF Paris

PIERRE-JEAN BOZO
Vice-Président

Groupe MACIF

STÉPHANE DUBUIS
Directeur général de
Collecticity

Union Régionale des SCOP

JEAN-MARC MORANDI
Président

COLLÈGE DES FINANCEURS

Banque des Territoires

BÉRÉNICE BOUCULAT
Directrice Territoriale Paris

Bpifrance

ÉRIC ZGLINICKI
Responsable Ile-de-France
Création et Entrepreneuriat

Société Générale

AURÉLIE GOUTAL
Responsable Espace
Professionnel

Crédit Coopératif

CHRISTIAN MARTINEZ
Délégué général d'Île de France

COLLÈGE DES MEMBRES QUALIFIÉS

PATRICK ALEZARD

Mentor
PHILIPPE CASSAGNE
Chef d'entreprise

PIERRE GABORIAU

Chef d'entreprise
MONIQUE GARNIER

Mentor

GLENN GREKIN

Chef d'entreprise

DIDIER QUILLOT

Chef d'entreprise

JEAN-CLAUDE SPITZ

Dirigeant d'entreprise

CÉCILE VERTENSTEIN

Mentor

JACQUES VEYRIES

Chef d'entreprise

JEAN-FRANÇOIS VILOTTE

Avocat - Directeur général
de la Fédération Française
de Football *Président de PIE*

XAVIER VIOLLET

Mentor

LAURENCE WAHL

Mentor

MARTINE YOKESSA

Experte ESS



● 110 bénévoles et 25 salarié·es expert·es de l'entrepreneuriat



QUELQUES PROJETS SOUTENUS EN 2025



AÏDA Développement

Association créée en 2015 par Léa Moukanas pour soutenir les jeunes touchés par un cancer et leurs familles pendant et après les traitements. Elle mobilise des bénévoles du même âge que les patients pour briser l'isolement via des visites, activités, accompagnement social et psychologique en milieu hospitalier.



EME Création

Restaurant fondé par le chef Nazareno Mayol Curti, où l'on retrouve un mélange de gastronomie française et uruguayenne. Accompagné par la directrice Mara Ballester et leur équipe, il explore la liberté et l'harmonie à travers une cuisine multiculturelle.



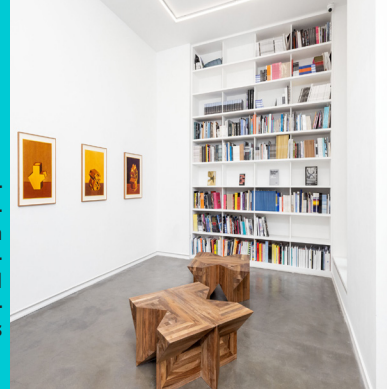
LISTENER Innovation

Cet espace d'écoute musical (Paris 2), offre une salle d'écoute hi-fi privatisable pour redécouvrir vinyles, CDs ou playlists sur matériel haut de gamme. Le lieu propose aussi des espaces de sieste musicale, un coffee-shop/bar à vins et des moments de partage autour de la musique dans une ambiance feutrée.



ATELIER DU MEUBLE CONTEMPORAIN Reprise

Un atelier situé dans le 11e qui accompagne architectes, designers et professionnels dans la conception et la réalisation de mobilier et d'aménagements sur mesure. Ouvert en 2002, il repense le travail du bois et des matériaux connexes pour produire des pièces uniques.



OCCASION Création

Restaurant créé par Margaux Baju et Candice Brée, deux passionnées de cuisine et d'art de recevoir. Elles proposent une cuisine créative et de saison dans un lieu mêlant design et vaisselle chinée. Le restaurant propose aussi des ventes occasionnelles d'objets design.



TERRAVOX Développement

Cette entreprise, créée en 2017, réalise, pour les bailleurs sociaux et les collectivités, des diagnostics territoriaux, des sensibilisations et des plans d'action pour promouvoir les pratiques de tri, l'économie circulaire et le lien social dans les quartiers (Paris 19).



Feast Café Création

Restaurant-café du 13e arrondissement, misant sur une atmosphère décontractée pour des repas quotidiens, des pauses café-snack ou des plats à emporter, tout en s'ouvrant à la livraison.



ECK COLLECTION Développement

Marque de mode franco-malienne créée en 2019, spécialisée dans la création et la commercialisation de vêtements et accessoires inspirés du bogolan, tissu traditionnel africain. Fondée par la créatrice Kenaba Diarra, la marque valorise le savoir-faire africain et l'artisanat traditionnel.



ATELIER PIZZICATO

Création

Artisanat de lutherie créé en 2024 par Virginie Pezet Berton, spécialisée dans la fabrication, la réparation et la maintenance d'instruments. L'atelier propose aussi conseil, expertise, vente, location d'instruments et accessoires, ainsi que des formations personnalisées autour de la lutherie.



MADLEN

Création

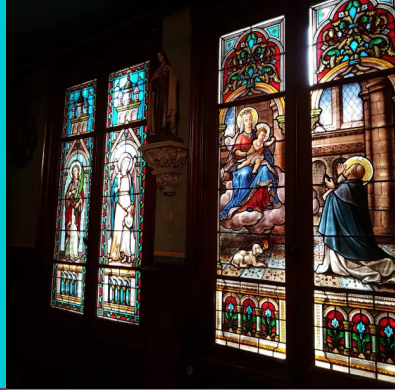
Jeune pâtisserie-biscuiterie parisienne ouverte en 2025. Fondée par Caroline Puydoyeux, la marque revisite la madeleine traditionnelle avec des recettes créatives tout en proposant ses produits sur place, à emporter ou en livraison.



ROKA

Développement

Association créée en 2019 dans le 20e autour du cinéma, de la création audiovisuelle et de la transmission de savoir-faire. Elle organise des ateliers de cinéma ouverts à tous, impliquant les participants dans toutes les étapes de réalisation d'un court-métrage, de l'écriture au montage, puis elle projette les films réalisés.



MAISON SOMBORN

Création

Atelier d'artisanat d'art spécialisé dans la création et la restauration. Fondée et dirigée par Anaël Somborn, qui mêle tradition et créativité pour donner vie à des pièces uniques qui dialoguent avec la lumière et l'architecture.

DOUBLE A PARIS

Développement

Marque française spécialisée dans la création de sous-vêtements et maillots de bain pour les petites poitrines. La marque propose des pièces à la fois esthétiques et confortables, adaptées à des tailles souvent négligées par l'industrie.



LOS ANDES COFFEE

Création

Ce coffee-shop, fondé par Diana Garcés, propose des cafés de spécialité traçables sourcés directement de Colombie et des boissons signature originales. Le café est torréfié sur place. Après une première boutique en 2024, une deuxième ouvre en 2025.



SLOWE WELLNESS HOUSE

Création

Centre de bien-être et studio fitness, alliant sport, santé et convivialité. Il propose une offre variée de cours de yoga, pilates, HIIT, Hyrox et bootcamp ainsi qu'un espace café pour prolonger l'expérience après l'effort.



MAISON KAZEMI

Création

Entreprise spécialisée dans la pâtisserie artisanale, viennoiserie, confiserie et épicerie fine. Elle propose également un salon de thé et un espace de restauration légère. Portée par Jonathan Kazemi, la maison se veut un lieu convivial autour des produits sucrés et salés.

SEZAME

Innovation

Entreprise spécialisée dans le leasing immobilier. Elle permet à des ménages n'ayant pas un accès immédiat au crédit bancaire de devenir propriétaires via un dispositif de location avec option d'achat.



AVALON

Développement

Un lieu hybride pensé par et pour les solopreneurs. Ce lieu design et silencieux offre un espace de coworking calme mais aussi un espace de restauration ainsi que des événements de réseautage et une programmation artistique.



FRANCE ACTIVE
Les entrepreneurs engagés
PARIS

Réseau Initiative
PARIS

PIE 
**PARIS INITIATIVE
ENTREPRISE**

Ce document a été imprimé grâce
au soutien de  **BNP PARIBAS**

PARIS INITIATIVE ENTREPRISE
68 boulevard Malesherbes, 75008 Paris
contact@pie.paris
www.pie.paris
  

PIE rassemble à Paris

Entrepreneur
#LEADER
* îledeFrance

DLA LE DISPOSITIF LOCAL
D'ACCOMPAGNEMENT DE L'ESS
PARIS

 **POUSSES**

Le Carrefour de
l'Entrepreneuriat Parisien
PROJECTEUR 

Ils nous donnent les moyens d'agir


PARIS


MINISTÈRE
DU TRAVAIL,
DE L'EMPLOI
ET DE L'INSERTION
*Liberté
Égalité
Fraternité*

 Cofinancé par
l'Union européenne


Région
îledeFrance


BANQUE des
TERRITOIRES


PRÉFET
DE LA RÉGION
D'ÎLE-DE-FRANCE
*Liberté
Égalité
Fraternité*

bpifrance